

Übungsblatt Horizontalriss Wohnung

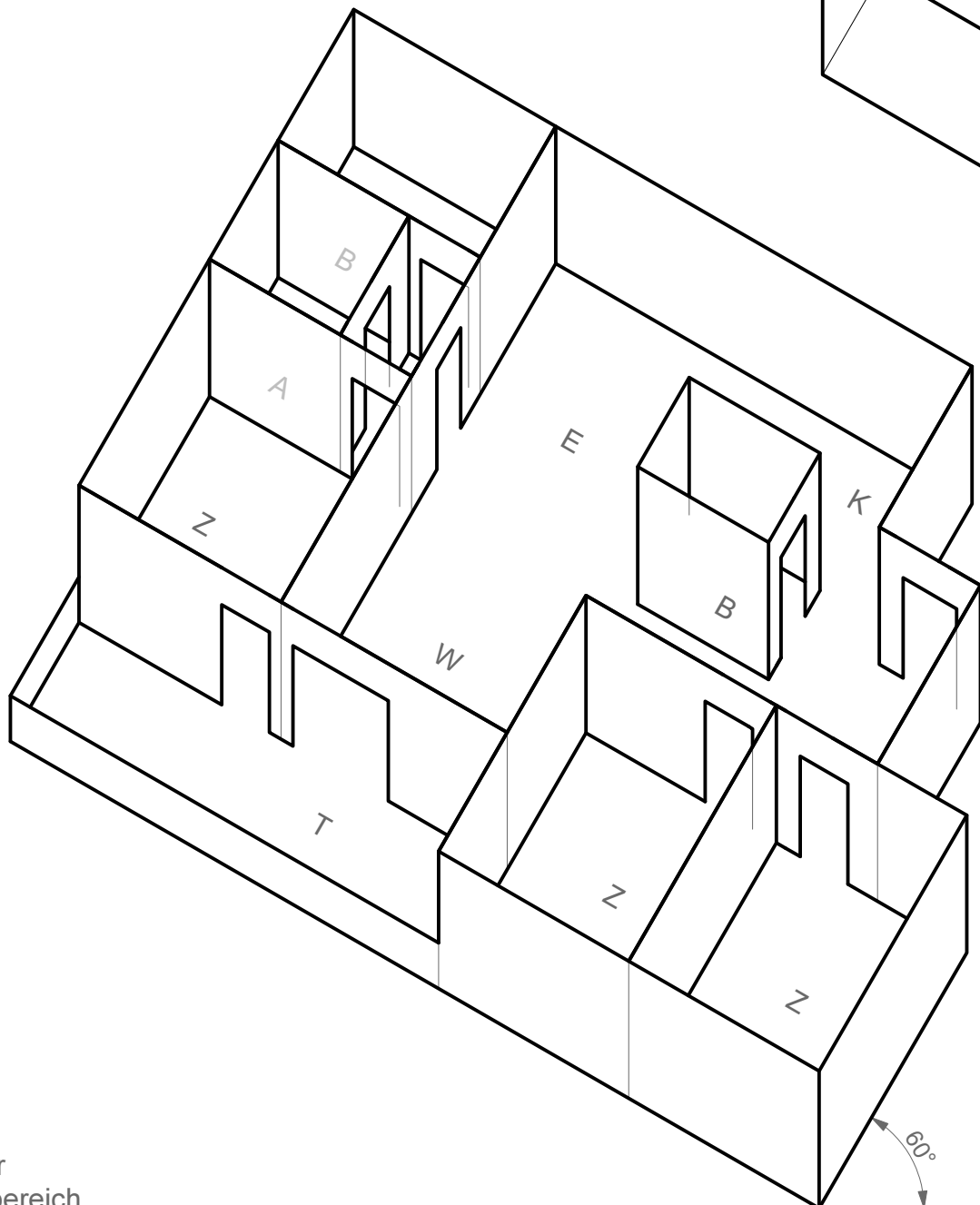
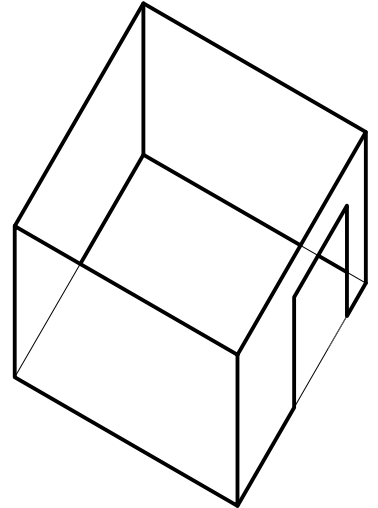
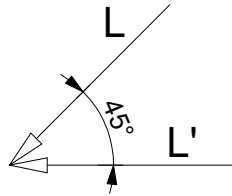
Gegeben ist der Horizontalriss einer Wohnung mit mehreren Zimmern. Die Raumhöhe beträgt 3m, die Höhe der Türen 2m. Zur Vereinfachung wurde die Wandstärke mit 0cm angenommen, und es wurden die Fenster weggelassen.

Maßstab 1:100

Verkürzung in Höhenrichtung $v_z = 2/3$

Konstruieren Sie dazu den Schatten des Objektes zur gegebenen Lichtrichtung L auf den Boden und auf sich selbst.

ACHTUNG: Beim Ausdruck die Option "Tatsächliche Größe" einstellen!



- B - Bad
- Z - Zimmer
- W - Wohnbereich
- K - Küche
- A - Abstellraum
- T - Terrasse