

## Übungsblatt: Perspektive

### Freie Wahl der Perspektive



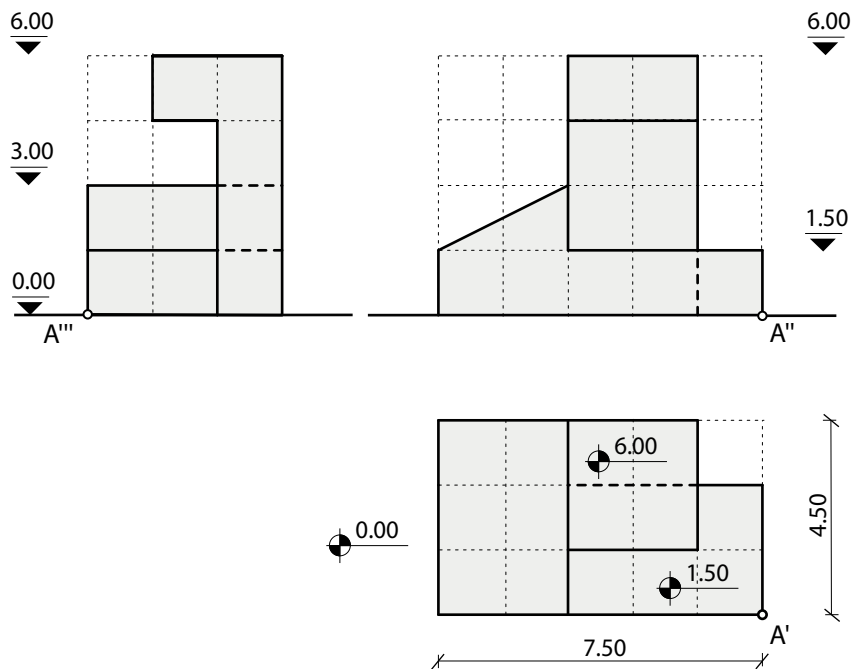
Shipping and Transport College  
Rotterdam, Niederlande  
Neutelings Riedijk Architects

Foto: commons.wikipedia.org

Konstruieren Sie von dem in Grund-, Auf- und Kreuzriss  
gegebenen Objekt ein perspektives Bild mit lotrechter  
Bildebene. Wählen Sie dazu den Augpunkt und den Haupt-  
punkt (bzw. Augdistanz, Aughöhe) selbst.

Als Konstruktionshilfe soll der unten angegebene Grundriss  
ausgeschnitten und passend auf ein A4-Blatt aufgeklebt  
werden.

Maße in cm, Maßstab 1:1



#### Anmerkungen:

1. Bitte Schere und Kleber mitnehmen!
2. Grundriss unten ausschneiden!

