

Übungsblatt: Perspektive - Wohnhaus

Konstruieren Sie das perspektive Bild des in Grund-, Auf- und Kreuzriss gegebenen Objektes und bestimmen Sie für die gegebene Lichtrichtung den Schatten des Objektes auf sich und die Grundflächen. Alle am Objekt auftretenden schrägen Kanten und Ebenen sind zueinander parallel. Bestimmen Sie den dazugehörigen Fluchtpunkt sowie die dazugehörige Fluchtspur.

Anmerkung: Der Horizont h liegt in diesem Beispiel über dem Grundriss π' der Bildebene!

DIN A3 Querformat

Maße in m, Maßstab 1 : 80

Perspektive:

Aughöhe $a = 8\text{m}$

Augdistanz $d = 10\text{m}$

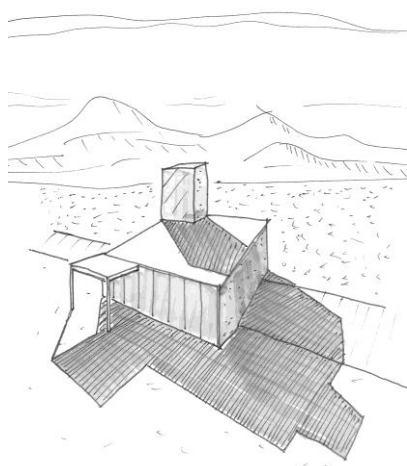
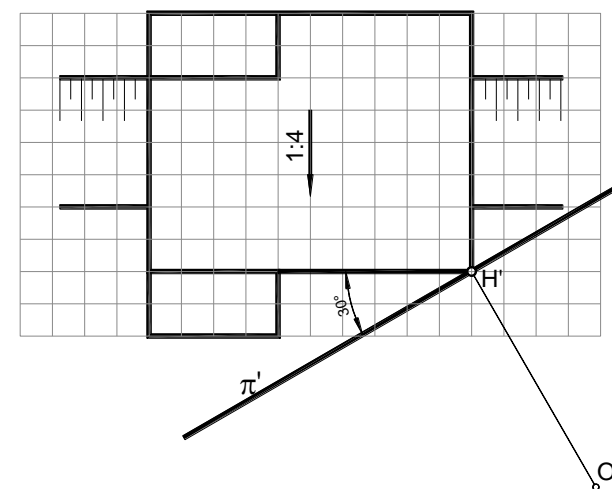
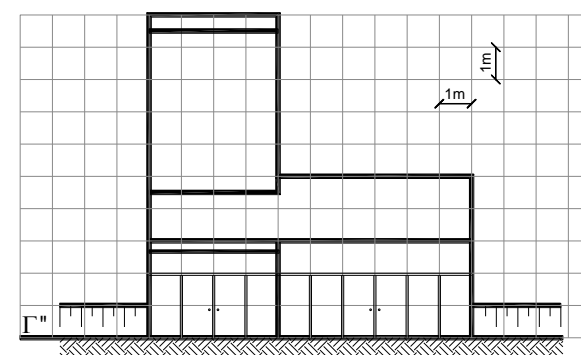
Koordinaten in cm:

$H \dots (25/19) \dots$ für das perspektive Bild

$H' \dots (25/14) \dots$ für die Lage des Grundrisses

Lichtrichtung:

$L_U^C \dots (6\text{ cm links von } H / 10\text{ cm über } h)$



A4 - Variante

o L^c_U

