

FSI

Rekonstruieren Sie das gegebene Gebäude, für das die Form eines Quaders angenommen werden kann. Der Grundriss hat die Abmessungen $AB = 50\text{m}$ und $AD = 16\text{m}$.

Bestimmen Sie insbesondere

1. die Fluchtpunkte der horizontalen Richtungen, den Horizont h , das Auge O , den Hauptpunkt H , die Augdistanz d , die Grundlinie g und die Aughöhe a ,
2. die Längen der Strecken DE , PQ und PR .
3. Zeichnen Sie die angegebene Tafel mit dem Schriftzug **FSI** in die Perspektive ein (Materialstärke 0).

DIN A4 Hochformat
 Maße in m, Maßstab 1 : 500

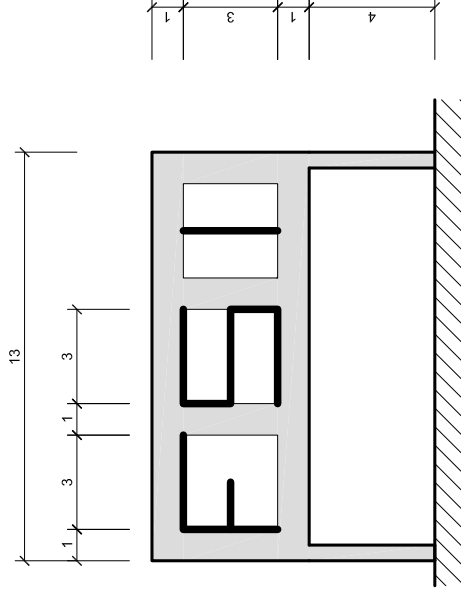
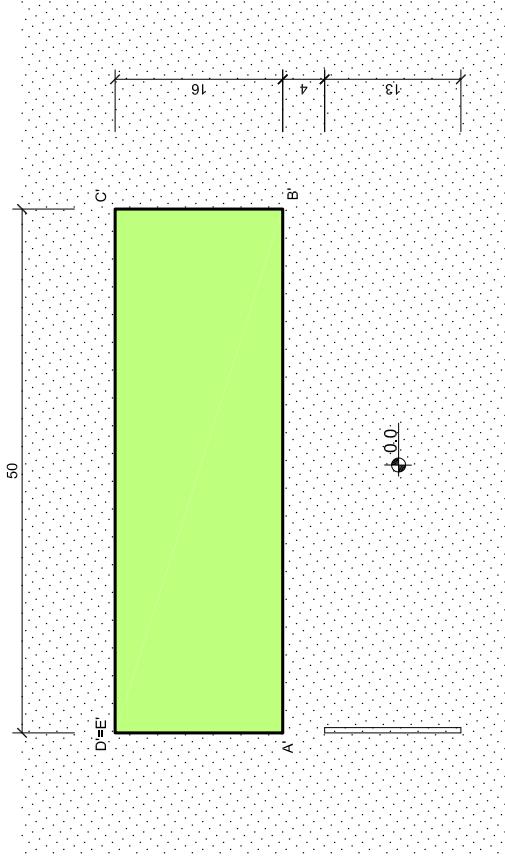
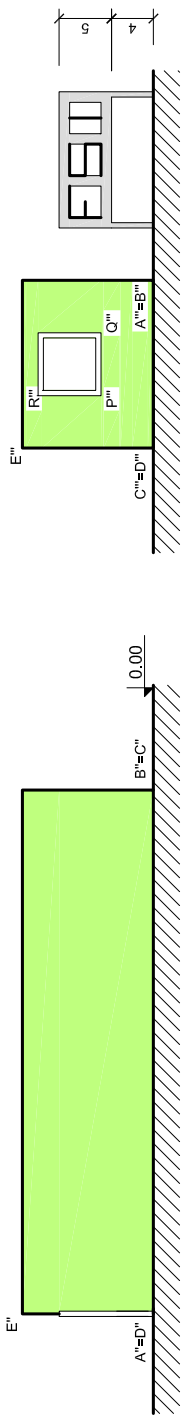
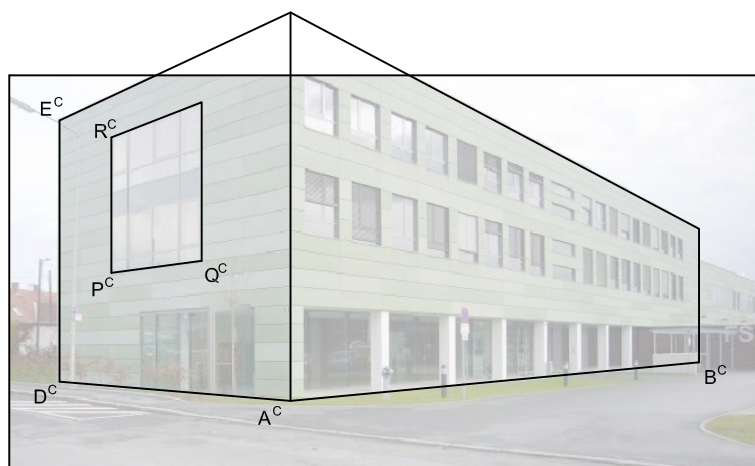


Abbildung: FSI, TU Graz

π'



Augdistanz $d =$ m

Aughöhe $a =$ m

Strecke $DE =$ m

Strecke $PQ =$ m

Strecke $PR =$ m