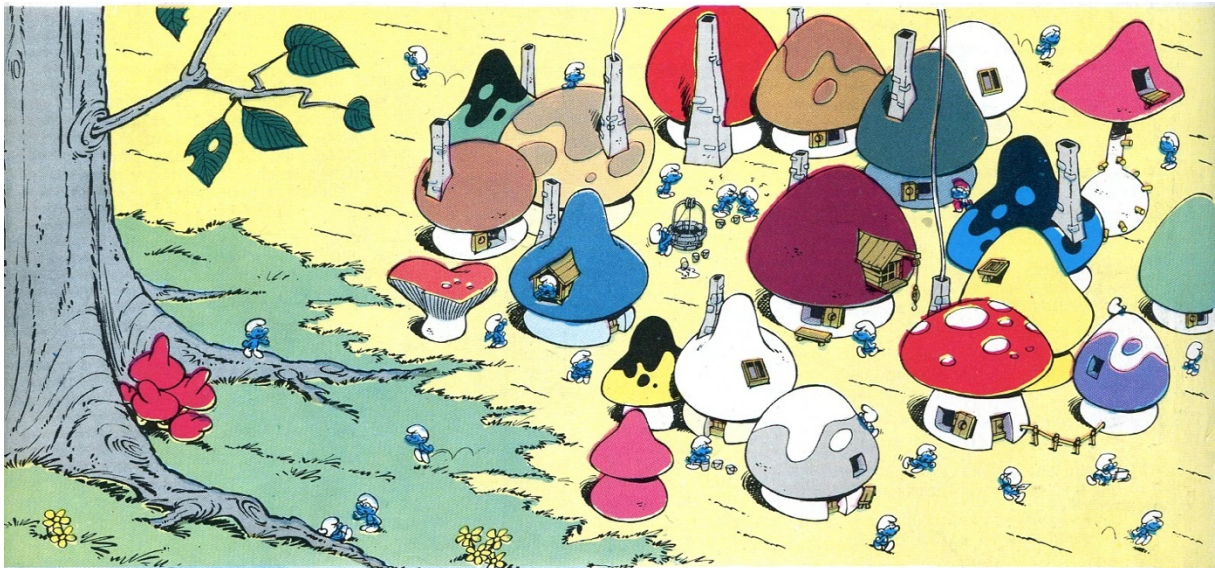
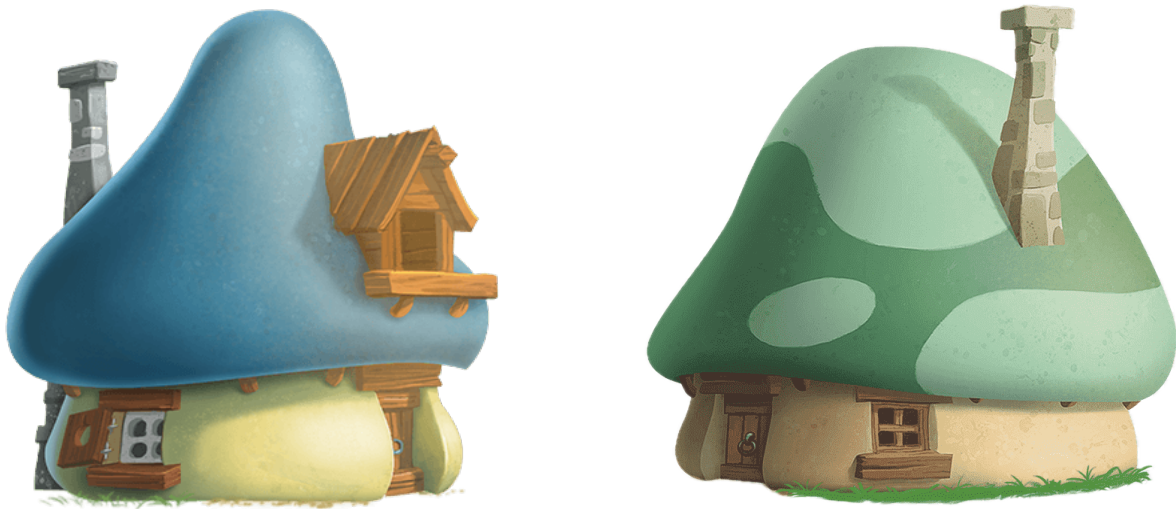


Schlumpfhausen



Für mein Abschlussprojekt möchte ich versuchen Schlumpfhausen (abstrahiert) zu scripten. Die Idee ist, zuerst ein pilzartiges Haus zu modellieren, das nur aus dem Unterteil und dem Dach besteht. Dann würde ich versuchen, random mehrere davon verteilt aufzustellen, wie wir es bereits mit dem Domino-Haus gemacht haben. Zum Schluss würde ich noch jedem Haus random verschiedene Farben zuteilen.

Wenn ich das geschafft habe, werde ich noch probieren mehr ins Detail zu gehen. Also Türen, Fenster und Flecken am Dach hinzufügen.