

KLEOPATRA – LEUCHTURM VON ALEXANDRIA



DAS PROJEKT

DAS ZIEL WAR ES DEN LEUCHTURM
VON ALEXANDRIA NUR MIT PUNKTEN
WIEDER AUFZUBAUEN



DIE PERSON

KLEOPATRA VII PHILOPATOR WAR DIE
LETZTE PHARAONIN DER MAKEDONISCH –
GRIECHISCHEN DYNASTIE DER PTOLEMÄER
VON 51 v.CHR bis 30 v.CHR. SIE IST DIE
TOCHTER VON PTOLEMAIOS XII DER ALS
GENERAL, ALEXANDER DEM GROßEN
DIENTE

```
### https://www.student.tugraz.at/denial.spahic/dm2/UE09/alexandria_import_00.py
### grabbed: 2024-12-19 22:46:48
#####

##### https://www.openstreetmap.org/export
##### https://osmbuildings.org/
##### AGruber@tugraz.at #####
##### OSM demo 2024/12 #####
#####

#####
import rhinoscriptsyntax as rs
import sys, math, random #####
sys.path.append("P:/") #####
sys.path.append("P:/WWW/deni2000/DM2/UE09") #####
sys.path.append("P:/WWW/deni2000")
import OSM_lib as osm #####
import DM_lib as dm #####
reload(dm)
#####
reload(osm)

rs.UnitSystem(4) # meters = 4
rs.ShowGrid(None, 0)
rs.ShowGridAxes(None, 1)
rs.EnableRedraw(0)
currentMode = rs.ViewDisplayMode(rs.CurrentView())
dm.PointRadius(displayModeX="all", rad=3, styl=3, verbose=0)
#rs.ViewDisplayMode(rs.CurrentView(), "wireframe")
rs.Redraw()
#####

#####
##OSMpath = "D:/OSM/osmData/"
OSMpath = "P:/WWW/deni2000/DM2/UE09/"
#####

OSMfile = "map.osm"
#####

if 0:
    #osm.eAA() # erase absolutely all objects, even hidden & locked
    osm.OSMi(OSMfile, OSMpath, move2Guinea=1)

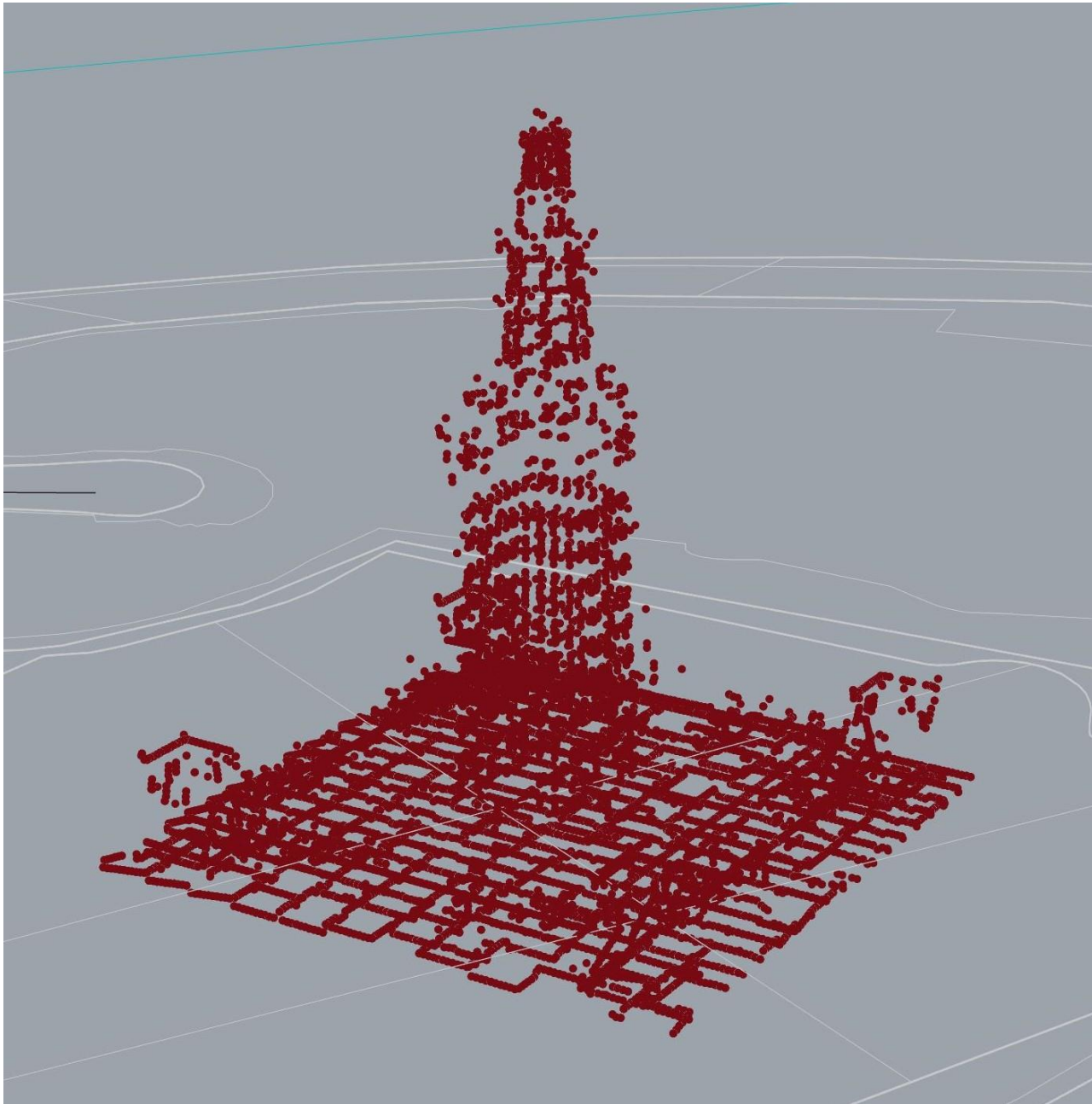
if 1:
    dm.newEmptyLayer("IMPORTcoords", [120,10,20])

#####
import UE09alexandriaCoords12X as alexCoords
reload(alexCoords)
allCoords = alexCoords.allCoords
#####

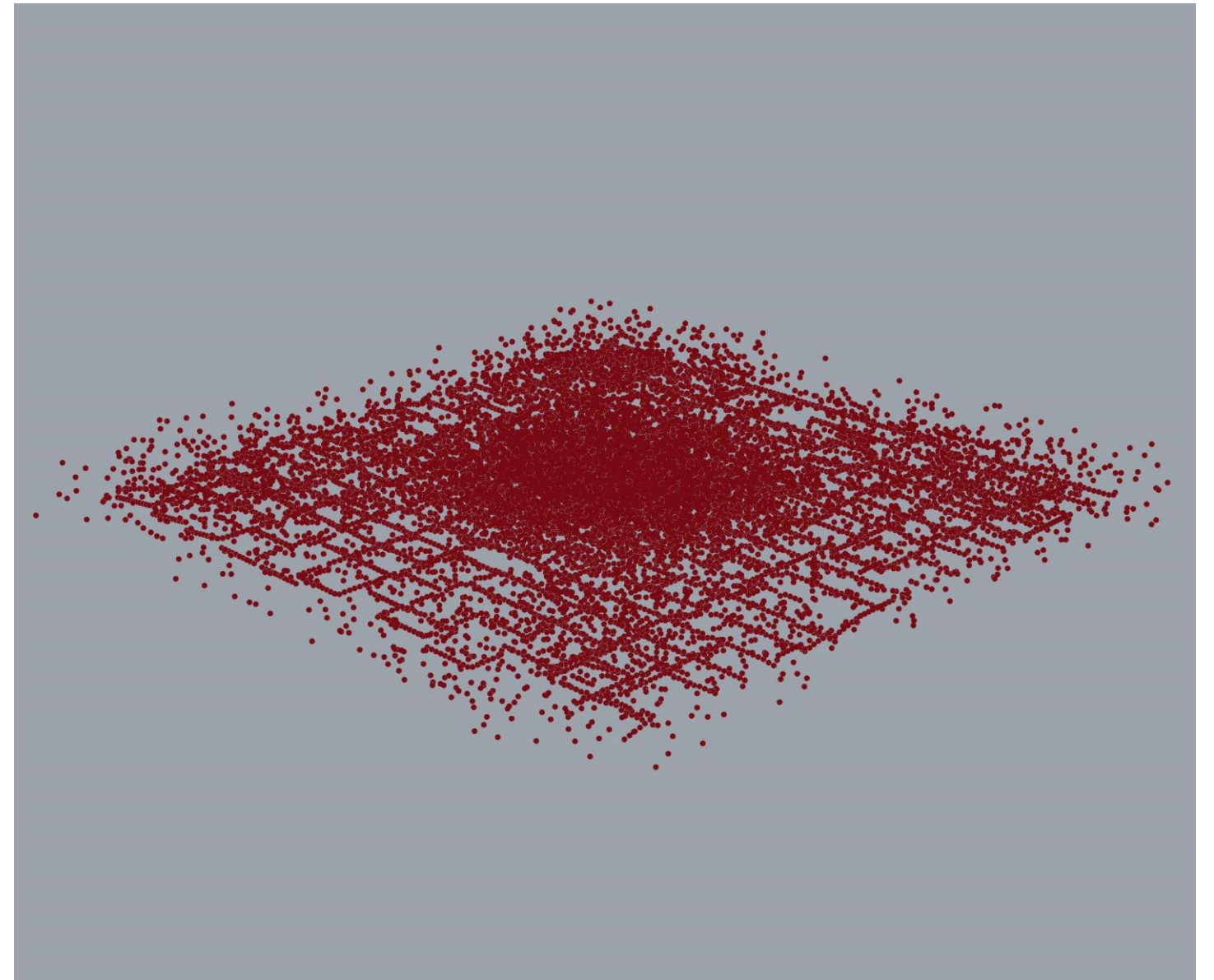
print "len allCoords", len(allCoords)
print "cor", allCoords[10]
```

DER CODE

KLEOPATRA – LEUCHTURM VON ALEXANDRIA



VORHER



NACHHER