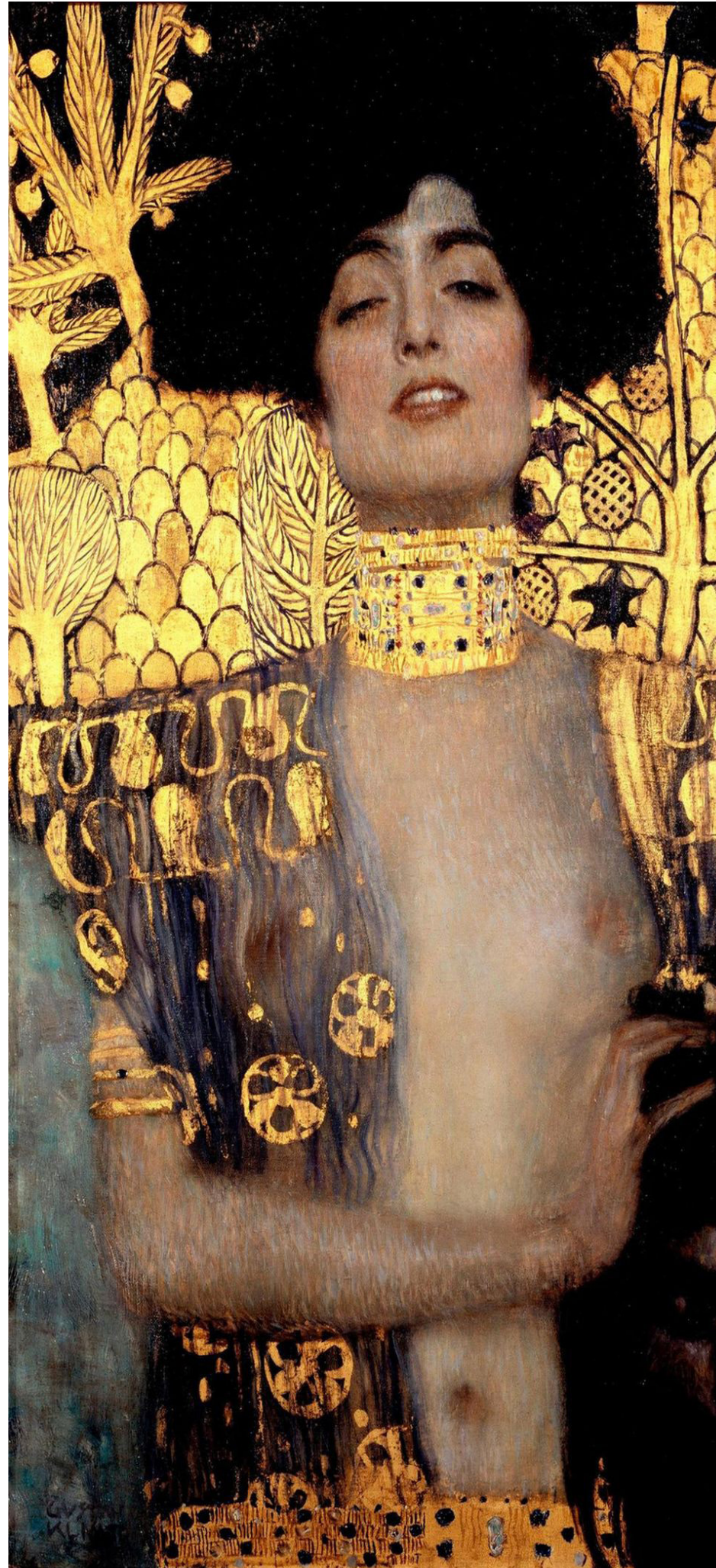


Gustav Klimt (1862–1918) war ein österreichischer Maler und ein zentraler Vertreter des Wiener Jugendstils. Seine Werke sind geprägt von einem unverkennbaren Stil, der ornamentale Muster, symbolische Inhalte und sinnliche Darstellungen miteinander verbindet. Klimts Kunst überschreitet traditionelle Grenzen, indem sie Themen wie Liebe, Leben und Tod in einer betörenden Bildsprache behandelt, die sowohl zeitlos als auch provokativ ist.

Sein Werk "Herr der Triebe" ist ein herausragendes Beispiel seiner symbolistischen Phase. Das Bild thematisiert die Dynamik menschlicher Leidenschaften und Triebe, eingebettet in eine opulente Komposition aus Goldtönen, organischen Formen und emotional aufgeladenen Figuren. Klimt nutzt hier seine charakteristische Ornamentik, um die Dualität zwischen Körperlichkeit und Spiritualität zu visualisieren. Das Werk lädt den Betrachter dazu ein, über die fundamentalen Aspekte menschlicher Natur nachzudenken und die Grenzen von Kontrolle und Verlangen zu hinterfragen.

Mit "Herr der Triebe" zeigt Klimt nicht nur seine technische Virtuosität, sondern auch seinen Mut, komplexe und kontroverse Themen in einer visuell faszinierenden Weise darzustellen. Das Werk bleibt ein Symbol für seine bahnbrechende Vision und seine Fähigkeit, Kunst als Mittel zur Erkundung tiefer menschlicher Wahrheiten einzusetzen.



In diesem Projekt versuche ich, die Magie von Gustav Klimts Werken auf innovative Weise darzustellen, indem seine Kunst auf die Frontfassade des UNO-Gebäudes in New York City projiziert wird. Die Idee greift die kulturelle Bedeutung der Stadt als globales Zentrum für Kunst und Kultur auf, in dem regelmäßig bedeutende Ausstellungen weltberühmter Künstler präsentiert werden.

Das UNO-Gebäude dient in diesem Konzept als beeindruckende und symbolträchtige Leinwand, die Klimts unverwechselbare Kunstwerke ins Zentrum des urbanen Lebens rückt. Mit dieser visuellen Transformation wird nicht nur Klimts ästhetische Kraft gewürdigt, sondern auch das Potenzial einer zukünftigen Ausstellung in New York angedeutet.

Mein Script zeigt die parametrische Modellierung eines Gebäudes mit präzise definierten Dimensionen, einer klaren Orientierung auf das UNO Gebäude und durchdachten gestalterischen Elementen. Besonders hervorzuheben ist die Projektion des berühmten Kunstwerks "Herr der Triebe" von Gustav Klimt auf die Frontfassade des Gebäudes, wodurch Kunst und Architektur harmonisch miteinander verschmelzen.

Wichtige Definitionen im Script

Richtungsvektoren

Die Vektoren `lengthVec`, `depthVec` und `zVec` definieren die Ausrichtung des Gebäudes entlang der X-, Y- und Z-Achse. Sie ermöglichen eine präzise Positionierung von Punkten und Objekten im dreidimensionalen Raum und legen die Grundlage für die Geometrie der Struktur.

Auflösung der Bildprojektion

Die Parameter `pixel_step_x` und `pixel_step_y` bestimmen die Dichte des Rastergitters, das für die Projektion des Bildes auf die Gebäudefront verwendet wird. Eine feinere Rasterung erzeugt ein detaillierteres Abbild des Kunstwerks auf der Fassade.

Dieses Script verbindet Kunst und Technik, indem es Klimts visuelles Meisterwerk in die architektonische Sprache eines parametrischen Modells übersetzt und gleichzeitig eine präzise geometrische Basis bietet.

