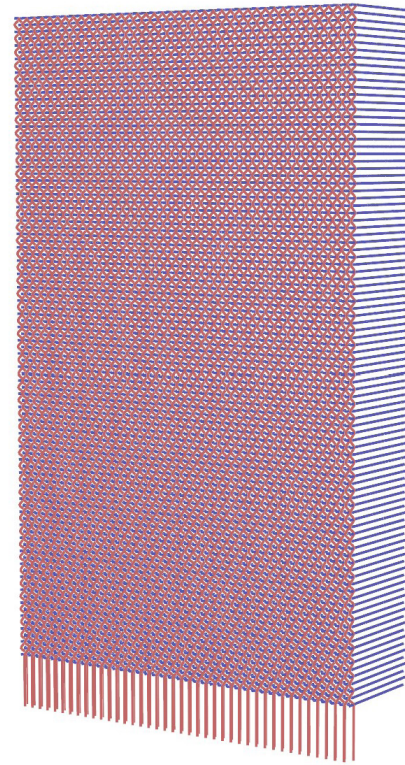


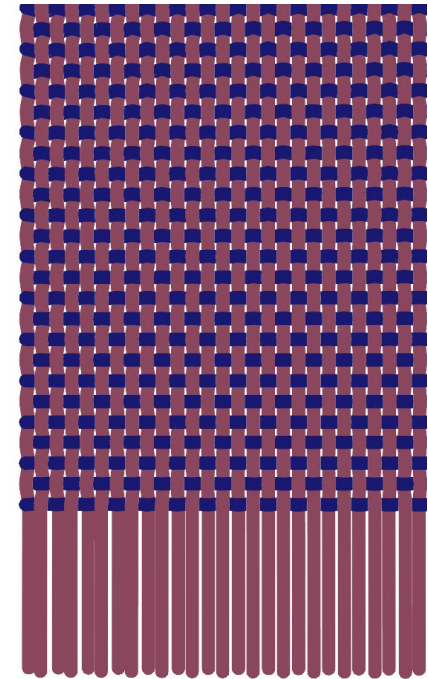
Die Person | Sophie Schmidt

Meine Schwester ist die zentrale Inspirationsquelle dieses Projekts. Sie hat einen Master in Textildesign und sich auf Gestrick und Gewebespezialisiert. Ihre Arbeit verbindet traditionelle Handwerkstechniken mit modernen Designansätzen. In ihren Textilien erforscht sie die vielfältigen Komponenten von Gestrick und Gewebe, darunter Bindungen, Dichte, Farben, Strukturen und andere gestalterische Elemente.



Das Projekt | Textilfassade

Für das Projekt habe ich ein Gewebe auf die Fassade des UNO-Hauptquartiers in New York programmiert. Die Fassade wird durch eine Struktur ersetzt, die an Textil erinnert. Die programmierte Struktur symbolisiert Kett- und Schussfäden eines Gewebes und wurde so gestaltet, dass sie visuell und symbolisch den Charakter eines Gewebes widerspiegelt.



Der Code | Gewebestruktur

Die Fassade ist in Paneele unterteilt, welche zusammen das Gesamtbild des Textils ergeben. Die Funktionen Panels_Vorne und Panels_Seiten erzeugen durch parametrische Berechnungen eine gewebte Struktur, die Kett- und Schussfäden simuliert. Dabei werden Linien und Kurven dynamisch generiert und manipuliert, um die charakteristische Textilloptik zu erreichen.