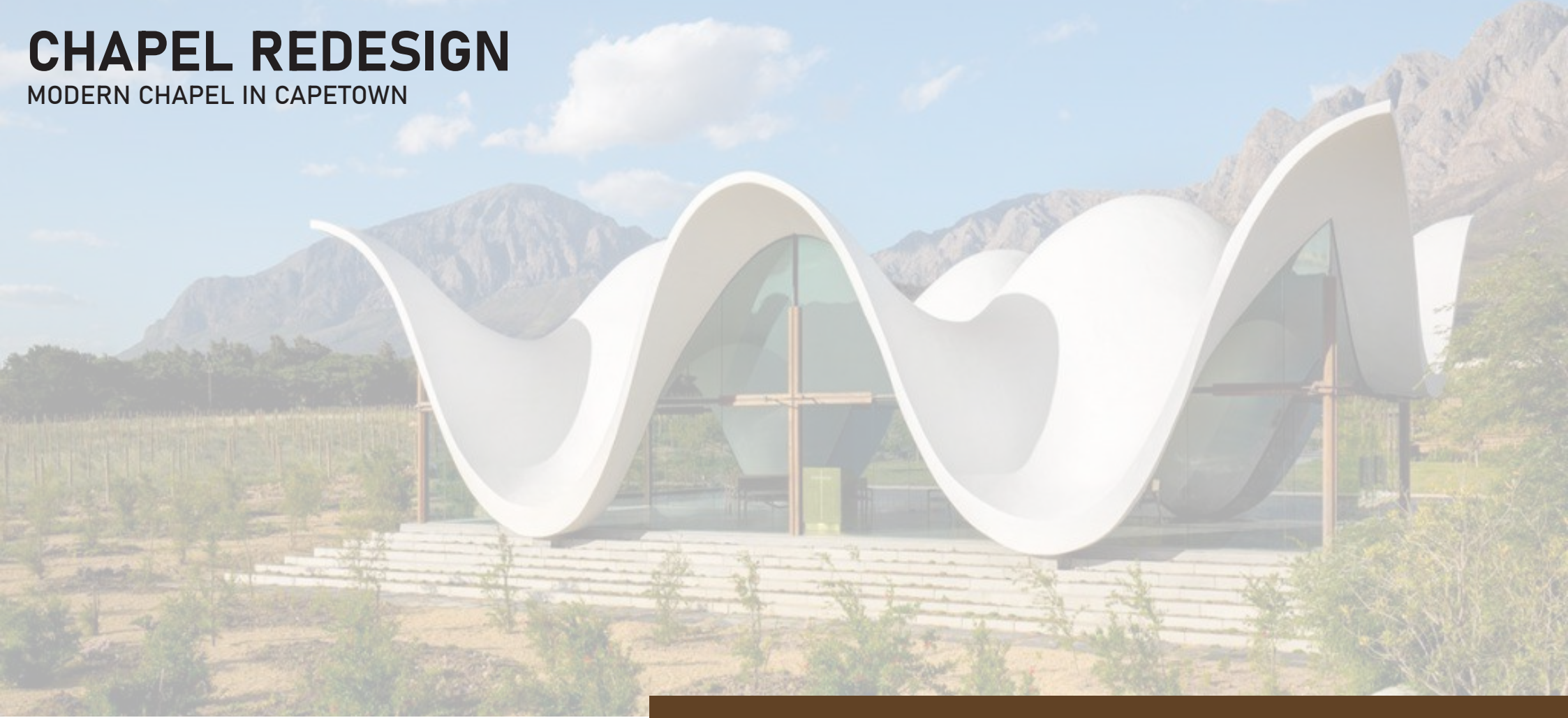


CHAPEL REDESIGN

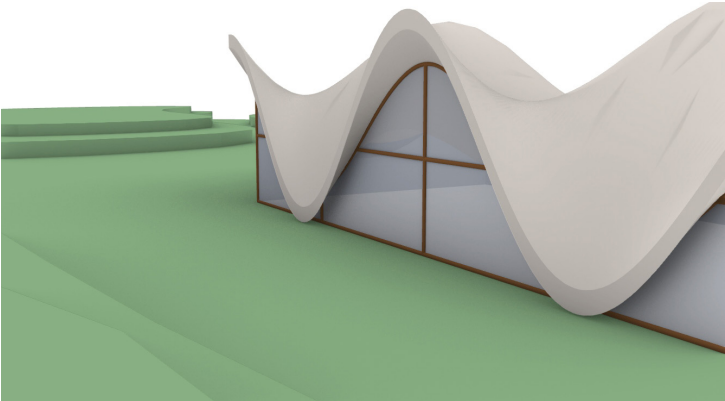
MODERN CHAPEL IN CAPETOWN



FRONT VIEW



DIESES PROJEKT BASIERT AUF DER IDEE EINE KAPELLE MIT ORGANISCHEM DACH UND VOLLVERGLASTEN WÄNDE IN RHINO UND GRASSHOPPER NACHZUSTELLEN. HAUPTSÄCHLICH WURDE BEI DER GEBÄUDEERSTELLUNG LOFT, EXTRUDE, MOVE UND CONTOUR VERWENDET. AUSSERDEM GAB ES BEI DEN VERGLASTEN FRONTEN EINE MATERIALÄNDERUNG. BEI DER GELÄNDEERSTELLUNG WURDE VORERST MIT IN RHINO DEFINIERTEN LINIEN GEARBEITET, WELCHE IM ANSCHLUSS MIT EXTRUDE SOWIE MOVE UND SCALE IN DIE GEWÜNSCHTEN FORMEN GEGEBEN WURDEN.



TOP VIEW

