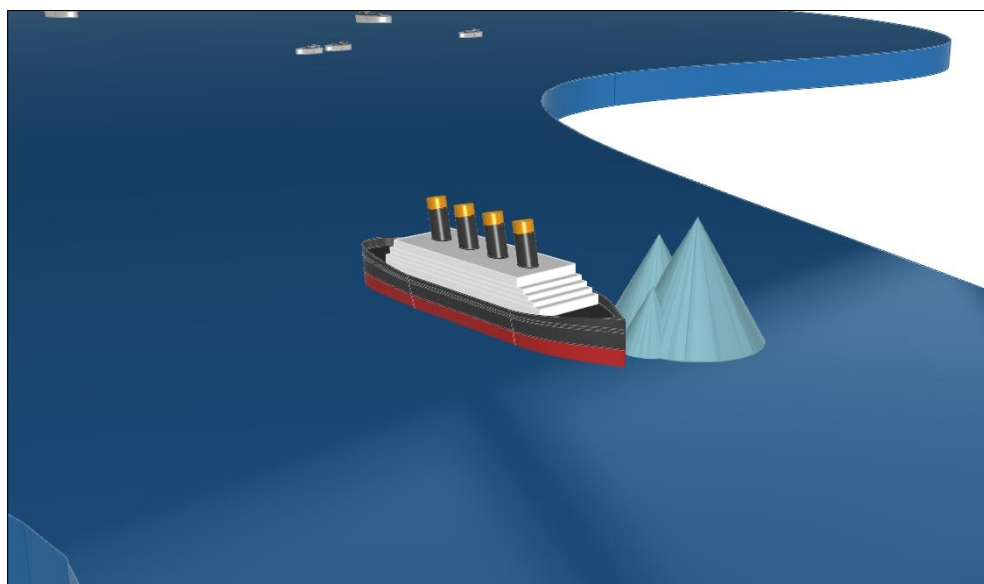


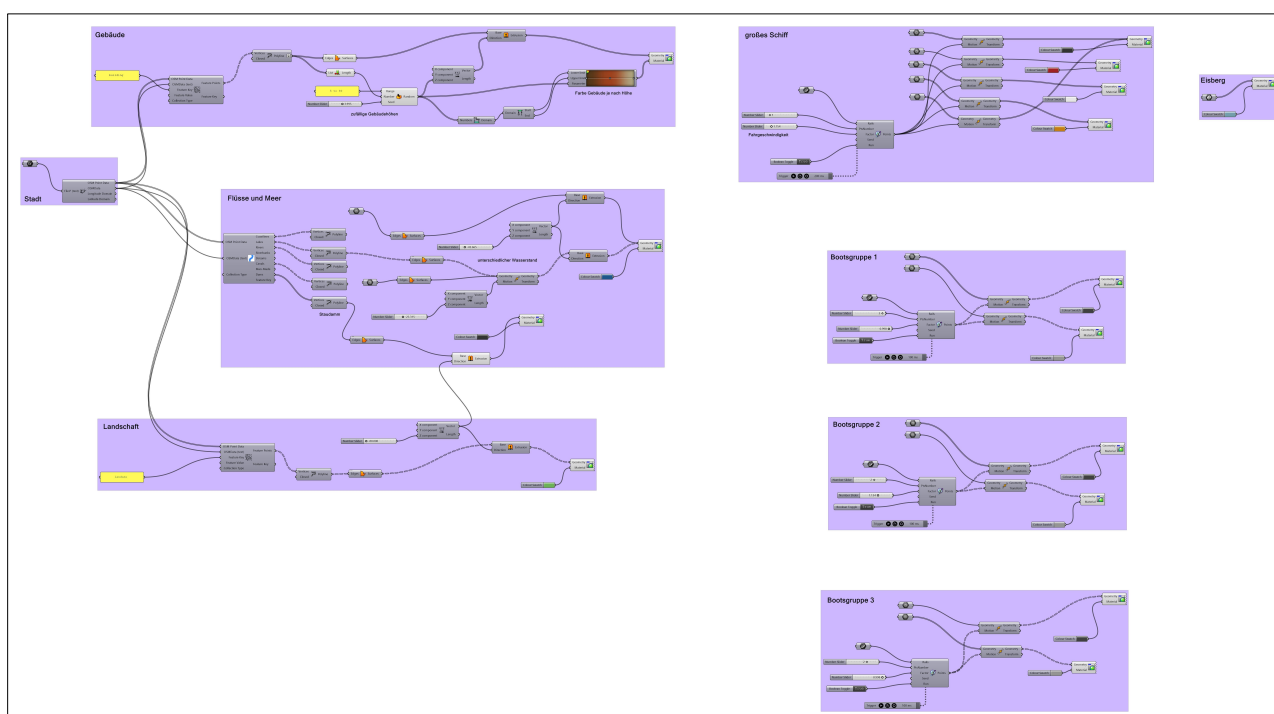
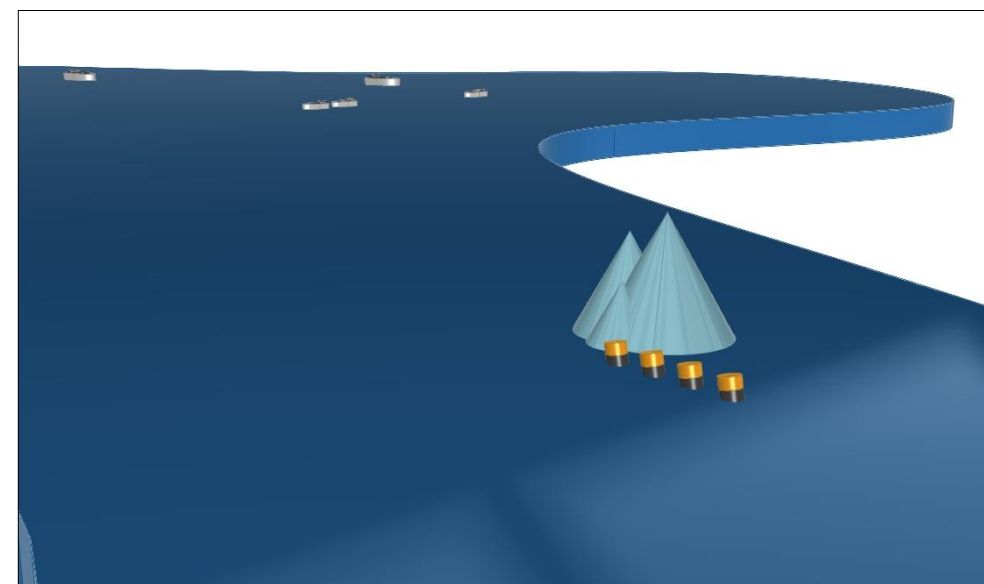
# Hafenstadt - DM2 - Übung 11



Perspektive Stadt



untergehendes Schiff

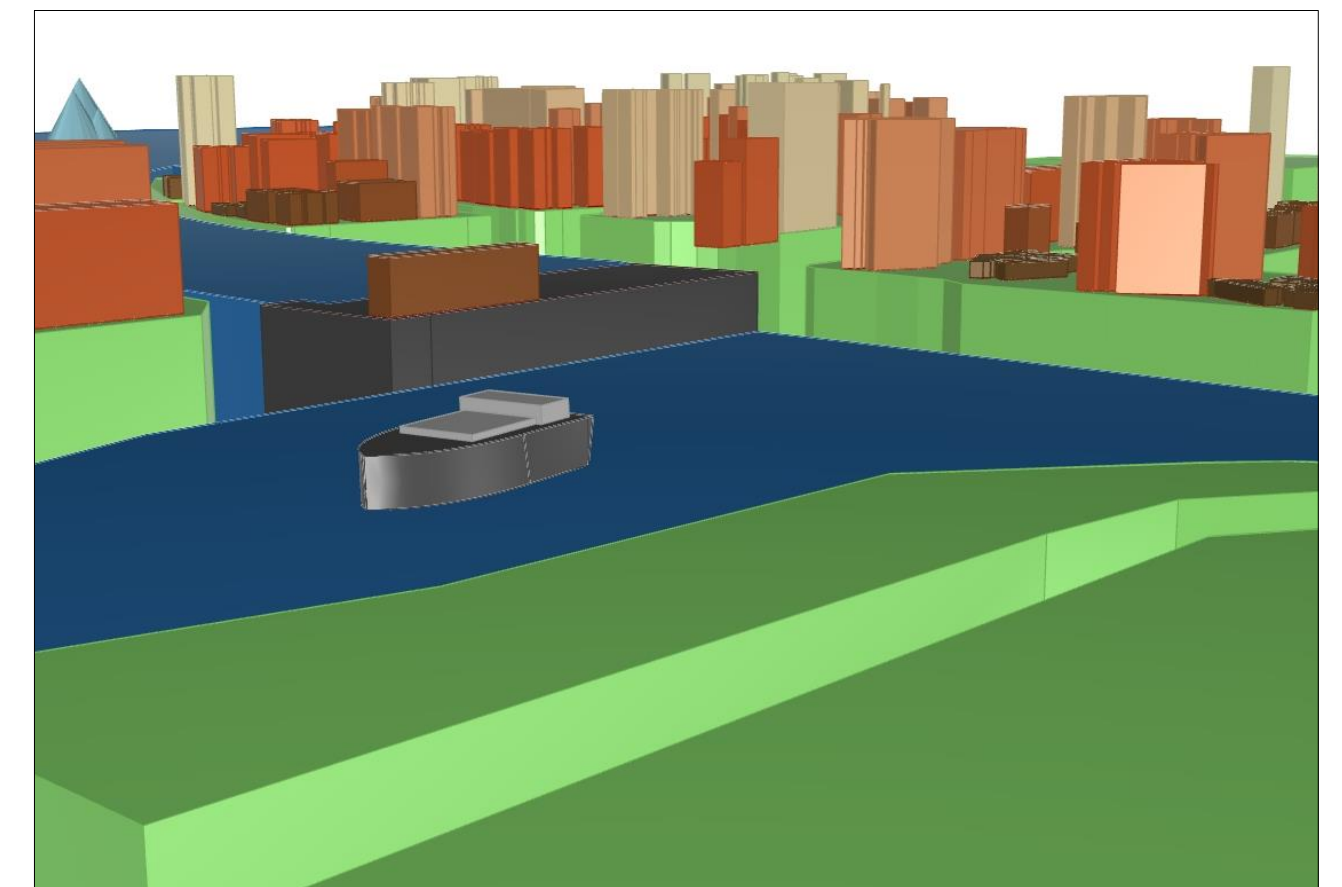


Grasshopper Parameter

## Projektbeschreibung

Ich habe mich dazu entschieden das zuletzt gelernte Tool in Grasshopper zu verwenden und eine Stadt als Grundlage zu verwenden.

Hierbei habe ich mich für eine Hafenstadt - in diesem Fall sind die Stadtpläne von Singapur - entschieden, da ich etwas mit Schiffen und Booten animieren wollte. Des Weiteren befindet sich auf dem Fluss ein Staudamm.



Staudamm



Perspektive Meer zu Stadt



Perspektive Stadt zu Meer

Alle zu sehenden Elemente sind mit Grasshopper verknüpft, sodass sich deren Erscheinung leicht durch die Parameter verändern lässt.

So kann man beispielsweise den Wasserspiegel hinter dem Staudamm je nach Belieben einstellen und die Anzahl der Boote erhöhen oder verringern.

Die Höhe und Farbe der Gebäude lassen sich ebenfalls verändern sowie die Fahrgeschwindigkeit des Schiffs und der Boote.

Lena Kronberger  
12326404