

SPIDER

DM2 WS2024 - Vera Woide

Die Idee dieses Projektes war es eine Spinne so parametrisch zu coden, dass man sie beliebig verformen und verändern kann.

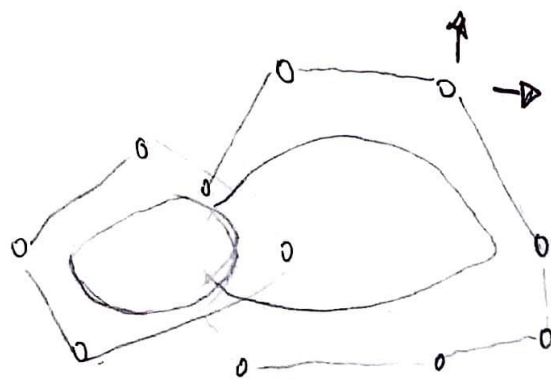
Ich habe die Spinne mit Python in Rhino so gescrripted, dass man die Form des Körpers größer/kleiner, buckeliger, oder flacher sowie die Beine länger/kürzer und dicker oder dünner machen kann.

Dazu ist es auch möglich die Anordnung der Beine zu manipulieren.



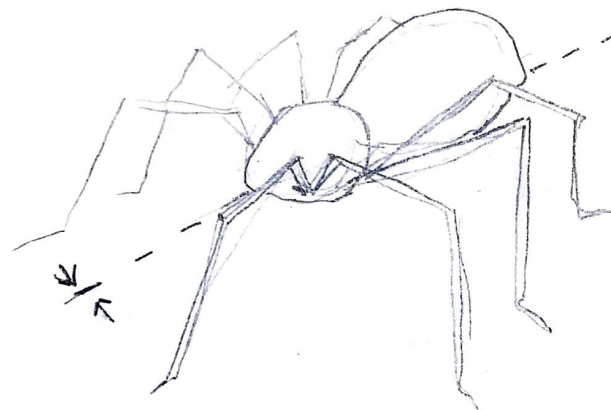
ABDOMEN & HEAD

Ich habe den Vorder- und Hinterleib der Spinne mit Kurven konstruiert. Diese habe ich dann mit „Sweep 2“ zu geschlossene Oberflächen gemacht. Die Punkte der Kurve sind beliebig veränderbar.



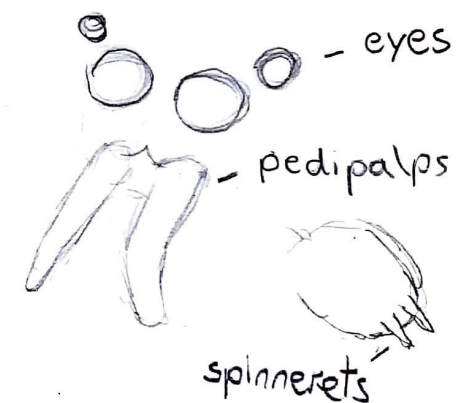
LEGS

Bei den Beinen habe ich zuerst eine Linie aus Punkten gemacht und sie mit dem „Pipe“ und „Cone“ Befehl zu einem 3D-Körper geformt. Danach wird das Bein gespiegelt/kopiert und rotiert. Den Rotationswinkel kann man selbst bestimmen.



DETAILS

Zu den Details gehören die Augen, das Mundwerkzeug und die Spinnendrüsen/warzen. Sie bestehen aus simplen Formen und werden auch gespiegelt.



DIFFERENT TYPES OF SPIDERS

DM2 WS2024 - Vera Woide

