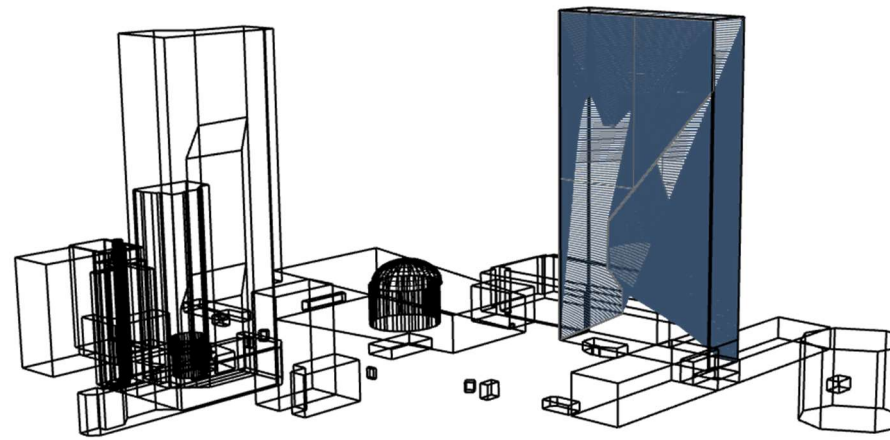




DIE PERSON

Yeonmi Park, geboren 1993 in Hyesan, Nordkorea, ist eine bekannte Menschenrechtsaktivistin, Autorin und Rednerin. Sie floh 2007 im Alter von 13 Jahren mit ihrer Familie nach China, um der brutalen Unterdrückung und Hungersnot in Nordkorea zu entkommen. Nach Jahren voller Gefahren und Herausforderungen gelang es ihr schließlich, Südkorea zu erreichen. In ihrem Bestseller *"In Order to Live"* erzählt sie eindringlich von ihrer Flucht, Menschenhandel und ihrer Suche nach Freiheit. Heute setzt sich Yeonmi Park weltweit für Menschenrechte, Meinungsfreiheit und das Bewusstsein über die Gräueltaten des nordkoreanischen Regimes ein.



DAS PROJEKT

Für mein Projekt habe ich mich entschieden, mit dem nordkoreanischen Ryugyong Hotel zu arbeiten, das als symbolisches Element dienen soll, um Yeonmi daran zu erinnern, dass sie ihrer Vergangenheit entkommen ist und es geschafft hat, ein neues Leben in Freiheit zu beginnen. Die besondere Architektur des Hotels habe ich in mein Design integriert, indem ich die markanten Umrisse auf die Fassade des UN-Hauptquartiers in New York übertragen habe. Dabei wurde das Hotel in der Mitte halbiert, gespiegelt und gedreht, wodurch eine dynamische und außergewöhnliche Fassadengestaltung entstanden ist, die sowohl die Einzigartigkeit des ursprünglichen Gebäudes als auch eine neue, kreative Formensprache widerspiegelt.

```

141 def fancyPanel (panel,cornerVal):
142     p0,p1,p2,p3 = panel
143     #
144     ##length1 = rs.CurveLength(rs.AddCurve([p0,p1]))
145     ##length2 = rs.CurveLength(rs.AddCurve([p1,p2]))
146     ##rs.AddCurve([p2,p3])
147     #
148     #
149     #print cornerVal
150     if cornerVal == 0:
151         corner1 = p0
152         corner2 = p2
153         verVec = rs.VectorSubtract(p1,p0)
154         horVec = rs.VectorSubtract(p3,p0)
155         pt6 = p2
156         pt7 = p3
157         color = [62,117,59]
158     #
159     if cornerVal == 1:
160         corner1 = p1
161         corner2 = p3
162         verVec = rs.VectorSubtract(p0,p1)
163         horVec = rs.VectorSubtract(p2,p1)
164         pt6 = p3
165         pt7 = p2
166         color = [180,229,175]
167     #
168     if cornerVal == 2:
169         corner1 = p2
170         corner2 = p0
171         verVec = rs.VectorSubtract(p1,p2)
172         horVec = rs.VectorSubtract(p3,p2)
173         pt6 = p0
174         pt7 = p3
175         color = [14,66,67]
176     #
177     if cornerVal == 3:
178         corner1 = p3
179         corner2 = p1
180         verVec = rs.VectorSubtract(p0,p3)
181         horVec = rs.VectorSubtract(p2,p3)
182

```

DER CODE

Der Code ist so konzipiert, dass zu Beginn die Struktur des UN-Hauptquartiers festgelegt wird. Daraufhin wurde ein Panel definiert, das die Kurve des Umrisses des Ryugyong Hotels abbildet. Dieses Panel wurde dann zufällig gespiegelt. Sowohl auf der Vorder- als auch auf der Rückseite des Gebäudes sind die gleiche Anzahl an Panels vorhanden, jedoch jeweils in unterschiedlichen Drehungen. Im nächsten Schritt wurden die Frontfassade und die Rückseite durch zufällig platzierte Linien miteinander verbunden, was eine dynamische und interessante Verbindung zwischen den beiden Seiten des Gebäudes schafft.