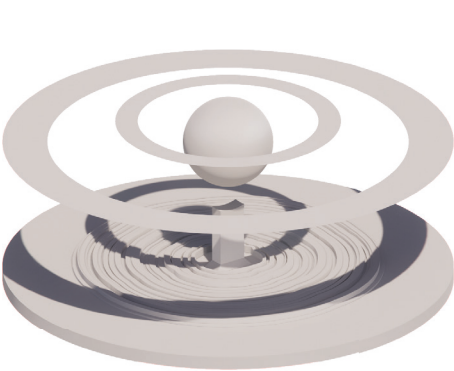


- 01 Planet**  
planet\_rad = Kometenradius  
planet\_hgt = Entfernung des Kometen
- 02 Planetenringe**  
sky\_cir\_dis = Abstand äußerer Kometenring  
ring\_width = Breite des äußeren Kometenring
- 03 Gebäude**  
b\_hgt = Gebäudehöhe im Zentrum  
aa = Gebäudelänge  
bb = Gebäudebreite
- 04 Sockel**  
offset = Sockelbreite  
seam = Sockelhöhe

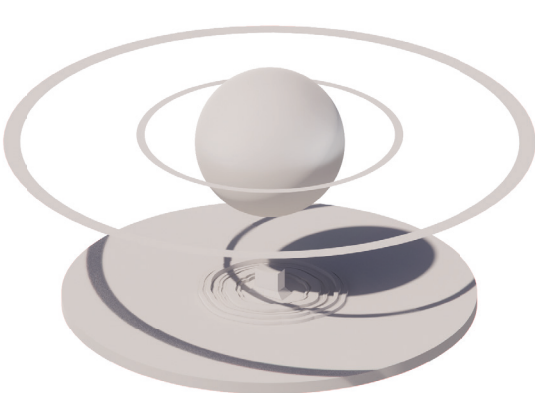
- 05 Farbringe**  
rings = Anzahl der Ringe am Boden
- 06 Podest**  
a = Radius des Podestes  
tiefe = Dicke des Podestes
- 07 Unteres Podest**  
b = Radius der unteren Ebene  
tiefe2 = Dicke der unteren Ebene

• **Konzept Beschreibung:**  
Von Kristallringen eines Achatsteins zu Krateringen. Farbige Ringe, die aus dem Wüstensand hervorste-  
hen. Die Farben der Ringe sind an farbigen Gesteins-  
schichten inspiriert und sollen an diese erinnern.

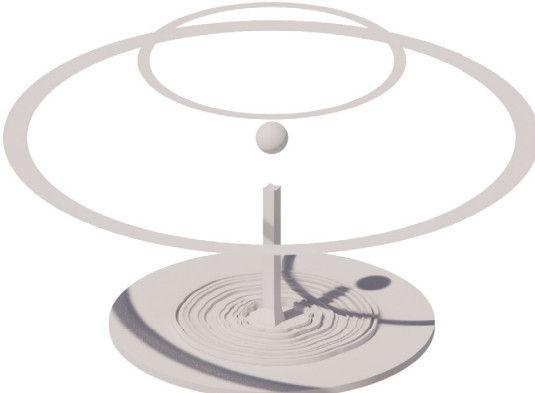
• 6 mögliche Varianten



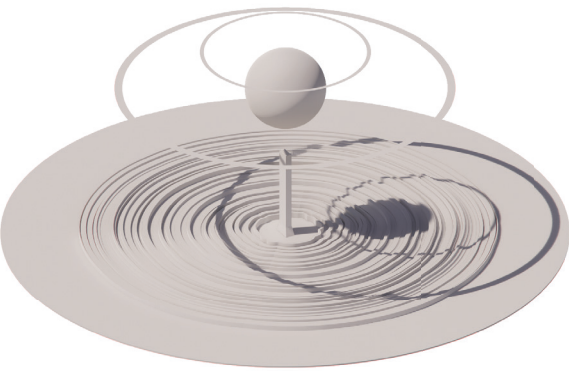
01. Variante



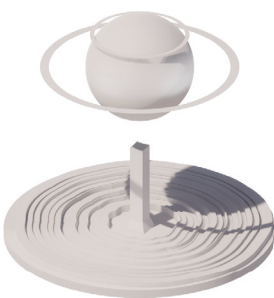
02. Variante



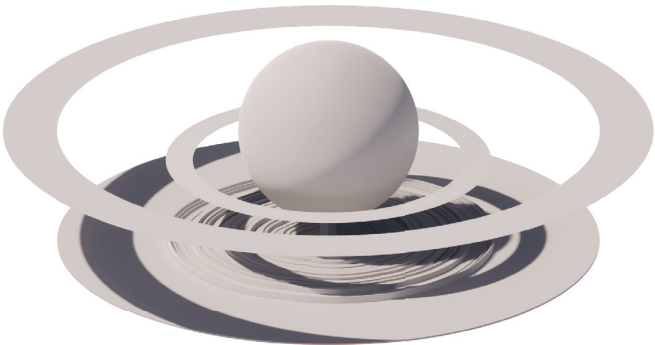
03. Variante



04. Variante



05. Variante



06. Variante

Weitere Renderigs

