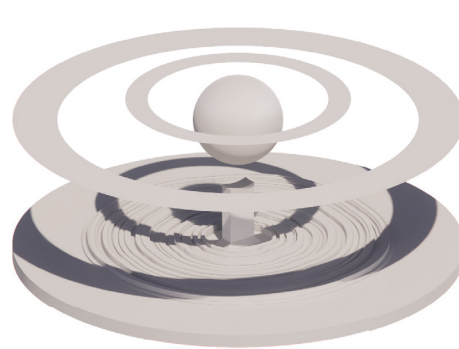


- 01 Planet**
planet_rad = Kometenradius
planet_hgt = Entfernung des Kometen
- 02 Planetenringe**
sky_cir_dis = Abstand äußerer Kometenring
ring_width = Breite des äußeren Kometenring
- 03 Gebäude**
b_hgt = Gebäudehöhe im Zentrum
aa = Gebäudelänge
bb = Gebäudebreite
- 04 Sockel**
offset = Sockelbreite
seam = Sockelhöhe

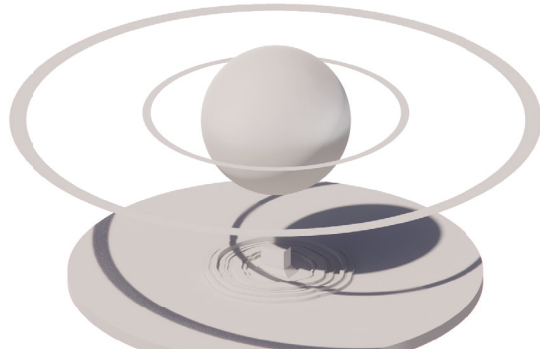
- 05 Farbringe**
rings = Anzahl der Ringe am Boden
- 06 Podest**
a = Radius des Podestes
tiefe = Dicke des Podestes
- 07 Unteres Podest**
b = Radius der unteren Ebene
tiefe2 = Dicke der unteren Ebene

• **Konzept Beschreibung:**
Von Kristallringen eines Achatsteins zu Kraterringen. Farbige Ringe, die aus dem Wüstensand hervorste-
hen. Die Farben der Ringe sind an farbigen Gesteins-
schichten inspiriert und sollen an diese erinnern.

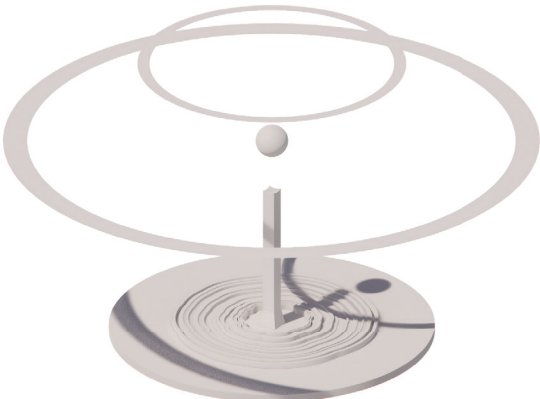
• 6 mögliche Varianten



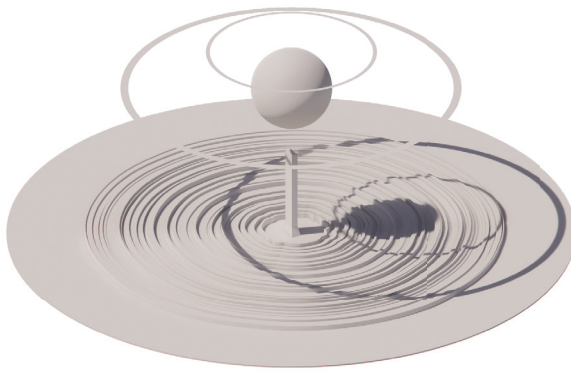
01. Variante



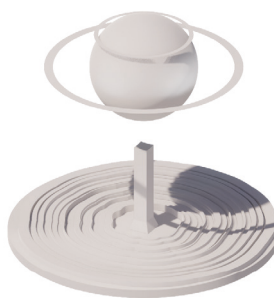
02. Variante



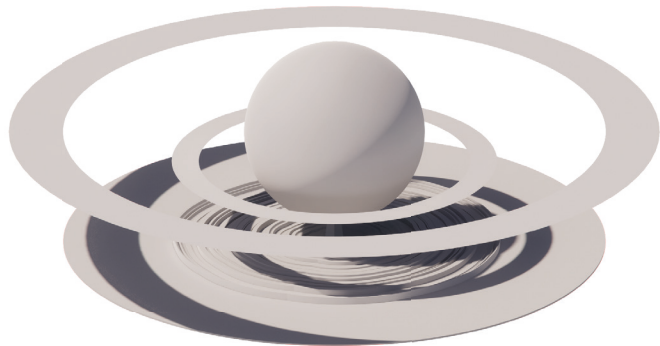
03. Variante



04. Variante



05. Variante



06. Variante

Weitere Renderigs

