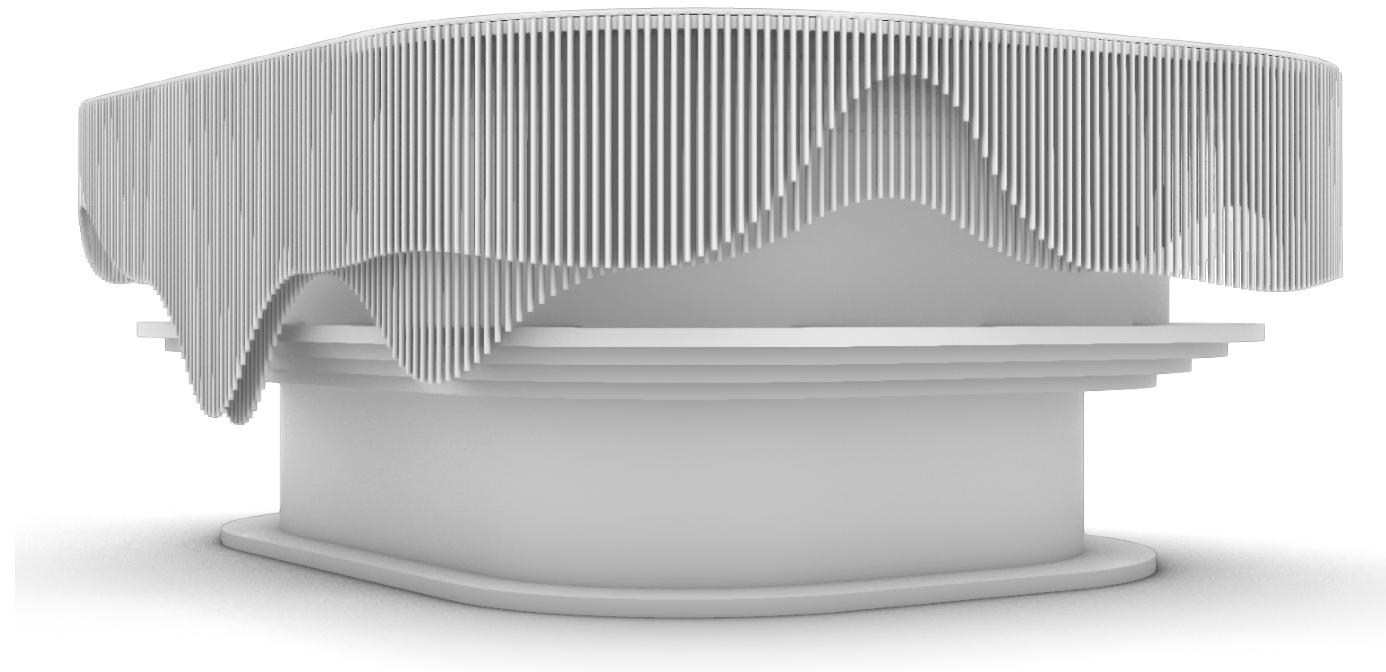


Fosun Foundation - Shanghai

Bei diesem Projekt liegt das Hauptaugenmerk auf der Kurvigen Fassade, die sich über beide Stockwerke erstreckt. Dazu noch die Abstufenden Floor Plates und der Raum dazwischen, welche alle dazu beitragen, dieses Gebäude auf diese Art und Weise darzustellen.



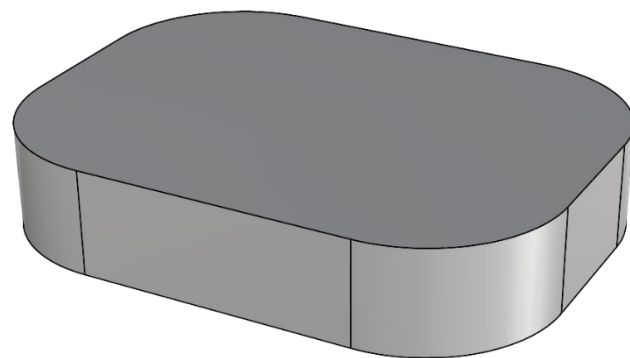
1.



Floor

Zuerst habe ich damit angefangen eine Bodenplatte zu erschaffen mit der ich dann weiterarbeiten konnte.

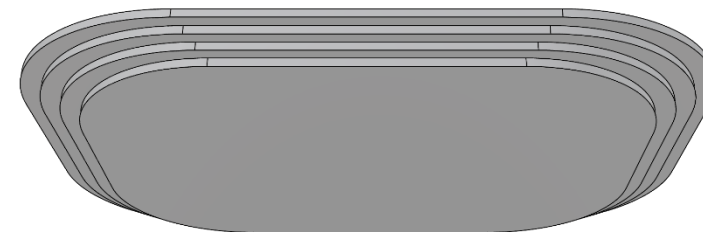
2.



Room

Die Floor Plate mit veränderter Größe und einem anderen bzw. kleinerem Durchmesser ergeben den Raum zwischen den einzelnen Stockwerken.

3.



Steps

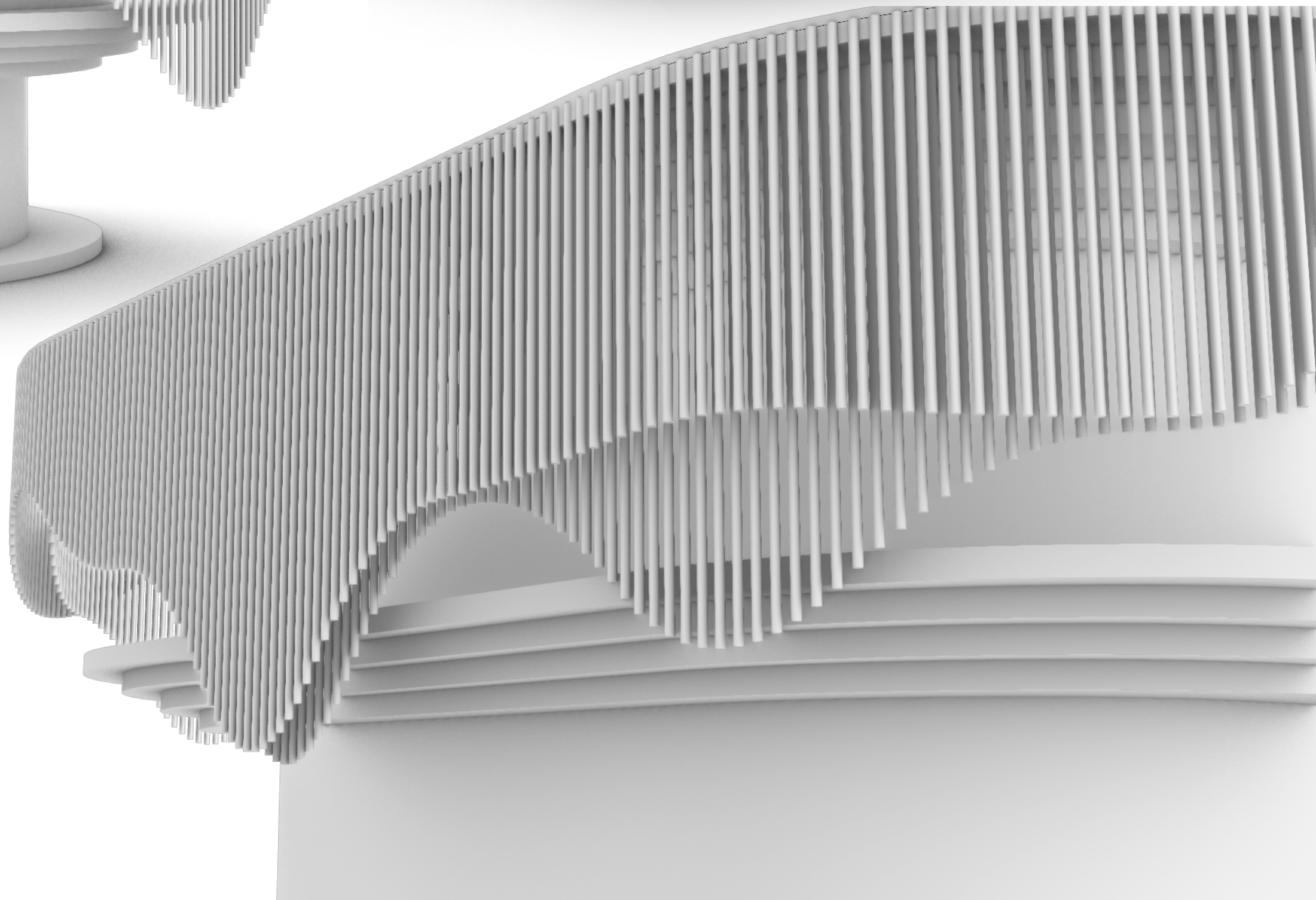
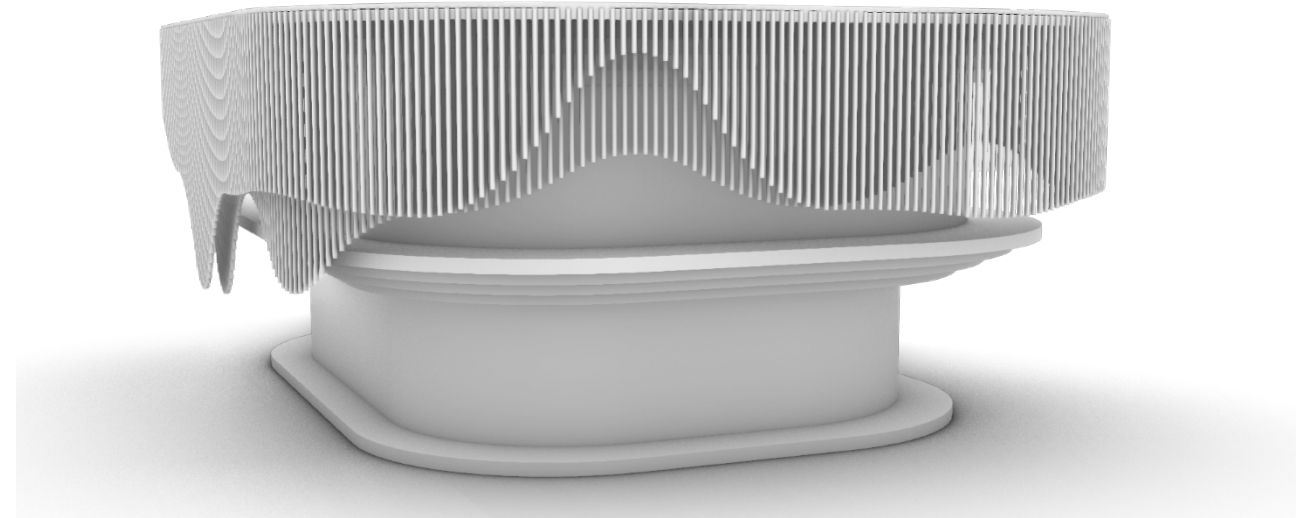
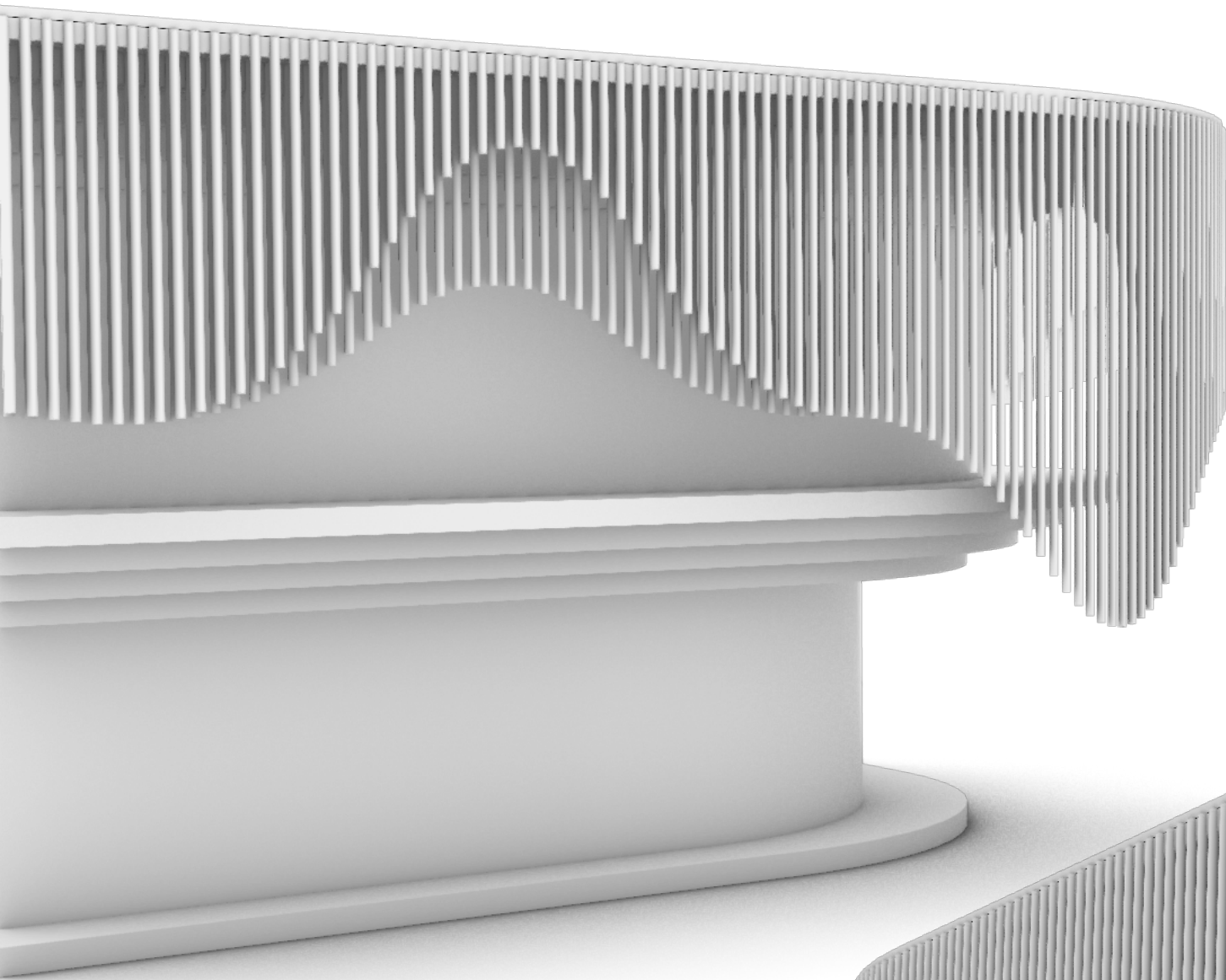
Um die einzelnen Abstufungen zu erschaffen habe ich mich mit _Rounded_Rectangle befasst und die einzelnen Ebenen dann skaliert.

4.



Fassade

Bei der Fassade habe ich anhand einer Kurve die Größe der einzelnen Stäbe erörtern und sie anhand dieser Feststellung bauen lassen können.



Fosun Foundation Shanghai