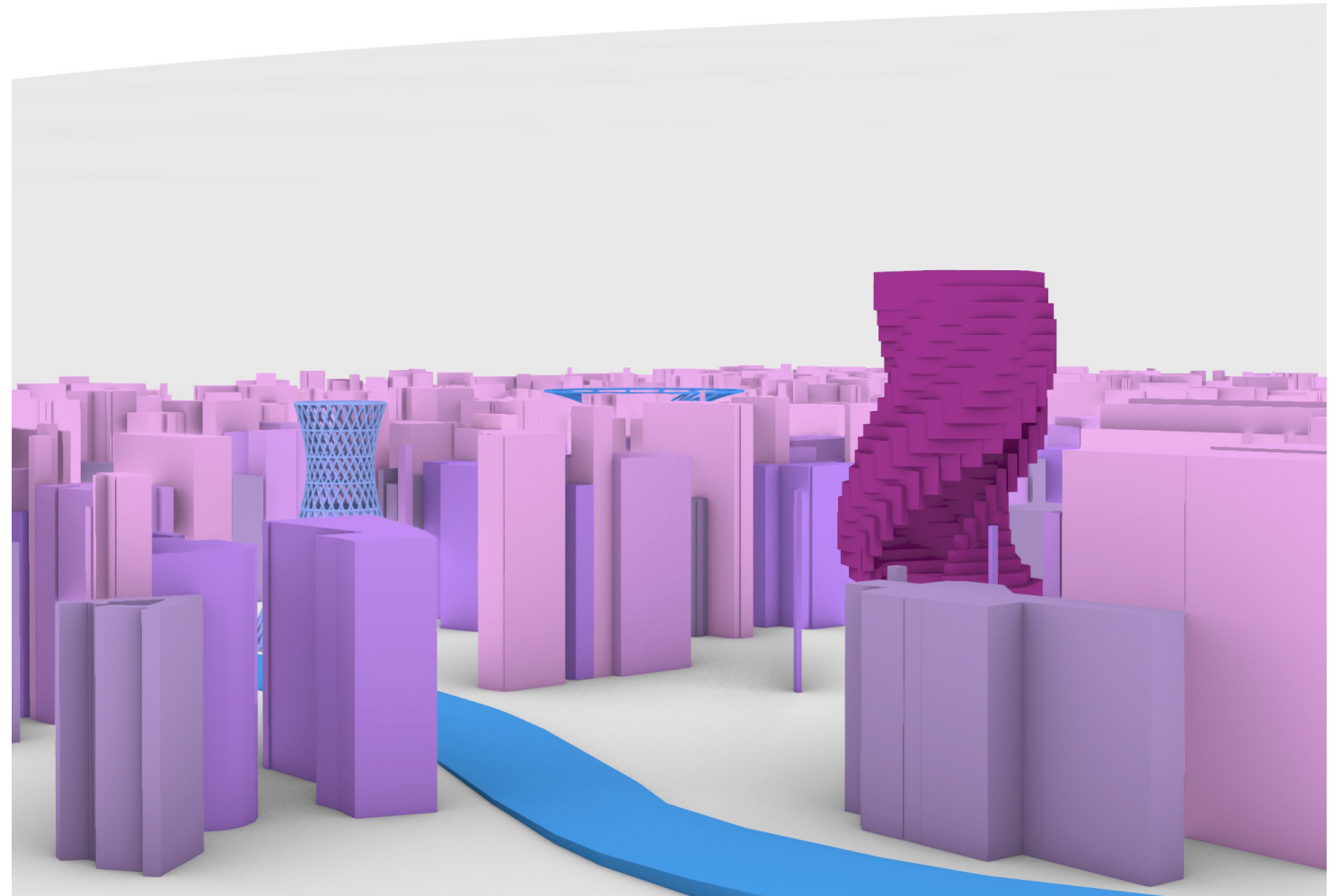
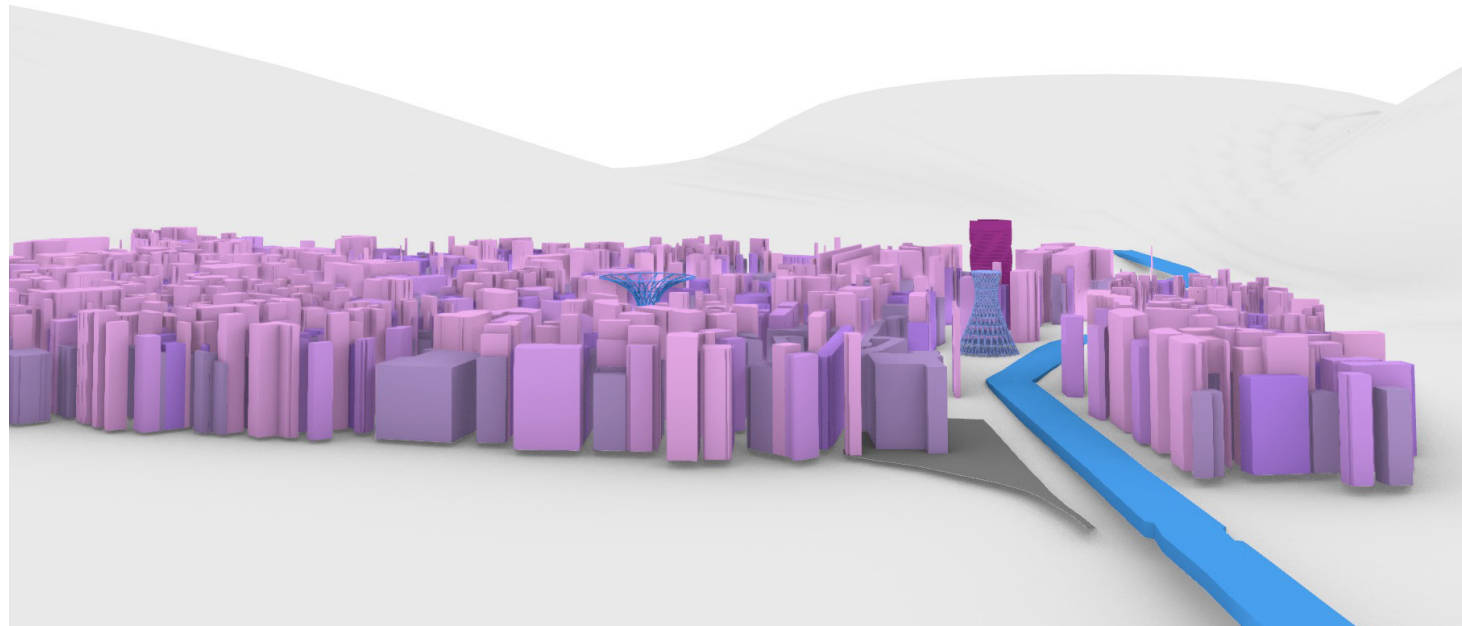


Vertical Abstraction

Clara Pock



Für mein Projekt habe ich mit Grasshopper drei abstrakte Gebäude bzw. Skulpturen entworfen und in die Skyline von Downtown Los Angeles eingefügt. Dabei habe ich Formen gewählt, welche sich von der bestehenden Architektur abheben und neue Akzente in der Stadtlandschaft setzen. Die Türme wirken skulptural und abstrakt, wodurch sie sich grundsätzlich von ihrer Umgebung unterscheiden. Mein Ziel war es, eine spannende Kontrastwirkung zu erzeugen.

