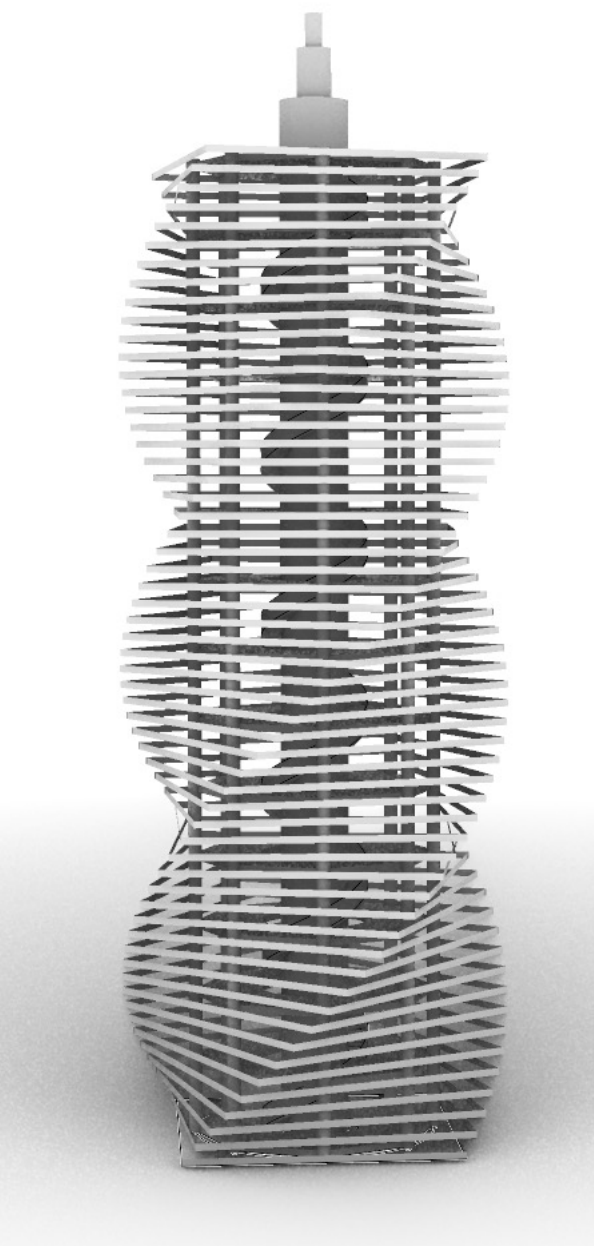
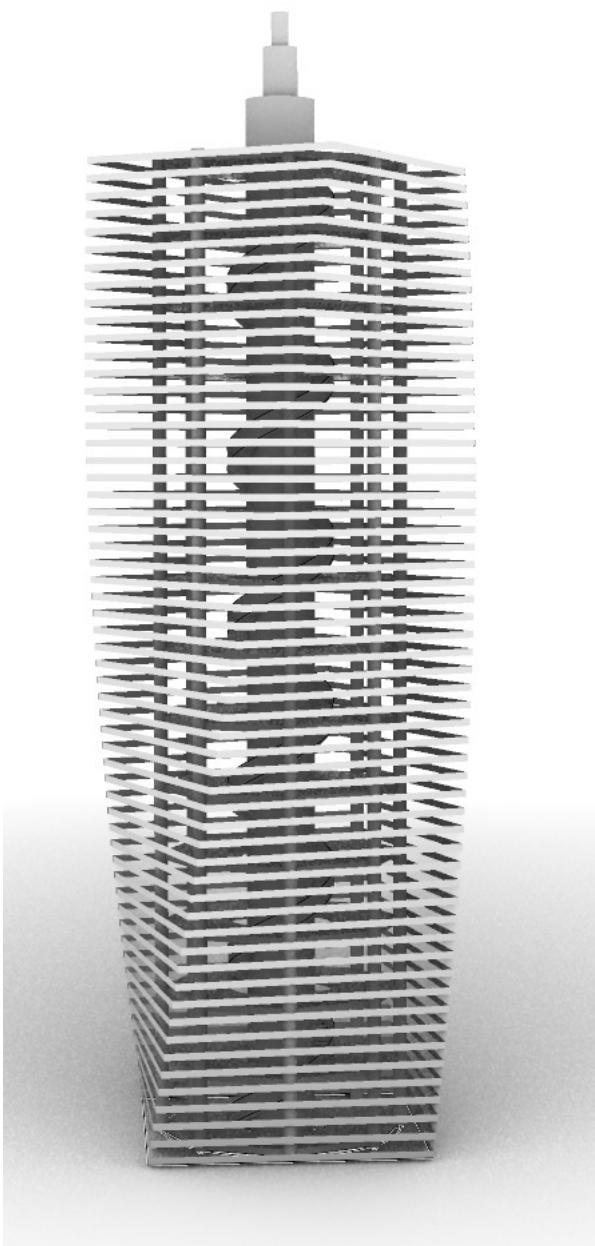


## Harzturm Torfhaus, Deutschland

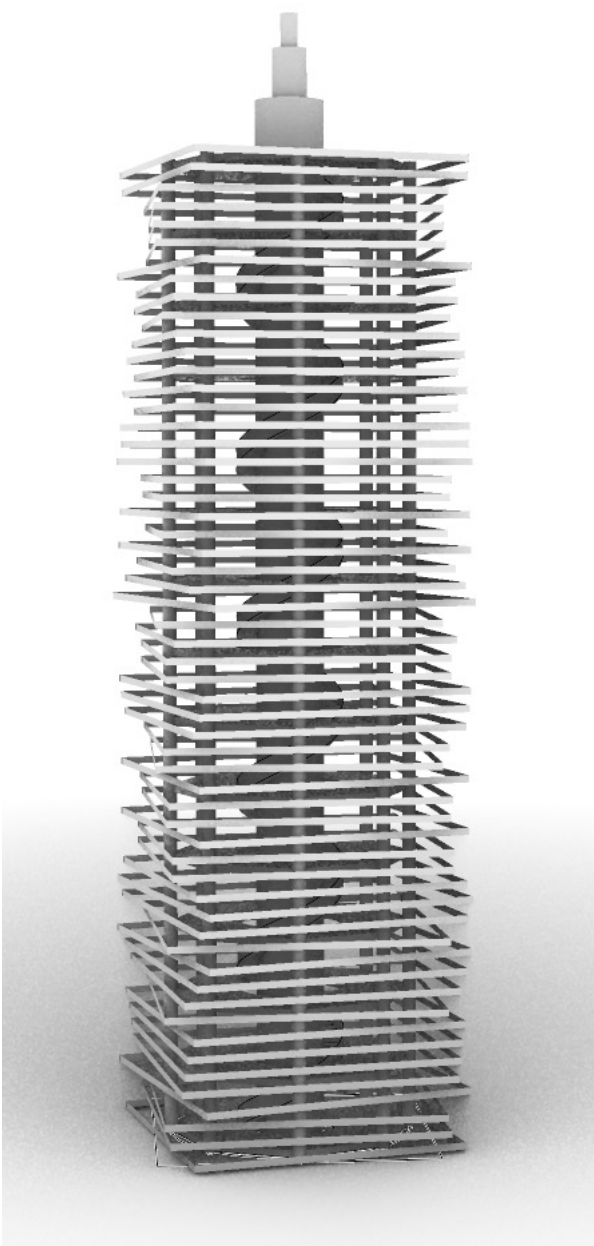
Der Harzturm ist eine beeindruckende Aussichtsplattform in Torfhaus, Niedersachsen, und bietet einen spektakulären Blick auf den Brocken und die umliegende Landschaft des Nationalparks Harz. Mit einer Höhe von 65 Metern ist er die höchste öffentlich zugängliche Aussichtsplattform der Region. Die Architektur des Turms zeichnet sich durch eine moderne, verdrehte Lamellenfassade aus, die aus Holz und Stahl gefertigt wurde. Besucher können den Turm über Treppen erreichen. Der Harzturm wurde 2023 eröffnet und setzt mit seiner nachhaltigen Bauweise auf regionale Materialien. Er hat sich schnell zu einem neuen Wahrzeichen im Harz entwickelt und ist ein beliebtes Ziel für Naturliebhaber, Wanderer und Touristen.



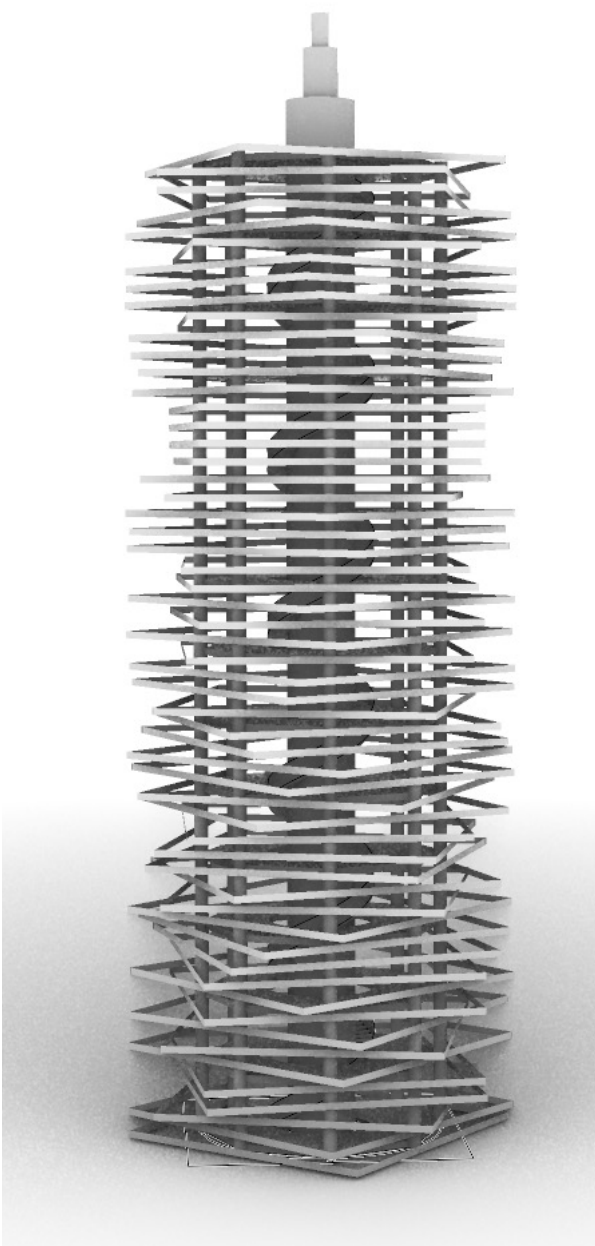
Durch die Benutzung eines For-Loops konnte ich den einzigartigen „Twist“ der Lamellenfassade beliebig einstellen. Hier ist der Twist mehr präsent und man kann diese Verformung daher auch gut sehen.



Hier sieht man diesen Twist-Effekt wiederum nur ganz leicht, da ich für diese Ansicht einen niedrigeren Wert gewählt habe. Am Sockel und an der Spitze des Turms sieht man die Verformung ganz leicht, während in der Mitte die Fassade etwas „auseinander“ geht.



Bei dieser Ansicht, habe ich mit dem random Werten gearbeitet. Je nach belieben, kann man nun einstellen wie viel und wie sehr sich die Laellenfassade dreht. Auch die Richtung ist völlig random. Es sieht noch eher „geordnet“ aus, da ich den random Wert nicht so hoch gesetzt habe.



Hier wiederum habe ich den random Wert hoch gestellt, um zu zeigen wie die Verformung der Fassade danach aussieht. Es ist sehr chaotisch und vielleicht nicht so vorteilhaft aber trotzdem finde ich diese Veranschaulichung sehr interessant.