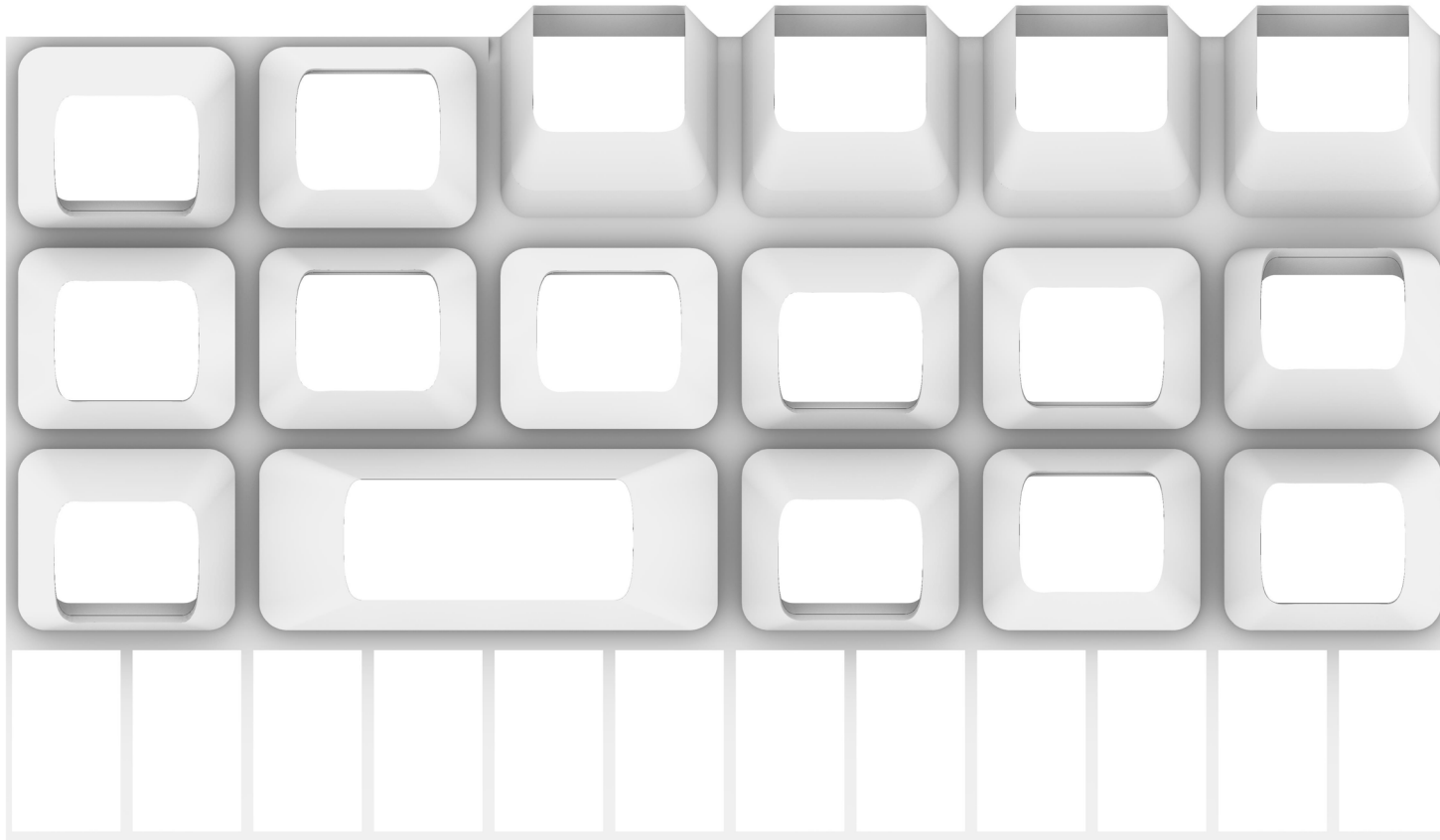


PARAMETRISCHE ANNÄHERUNG ARGOS GRAZ

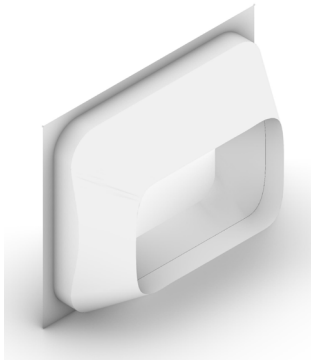


Diese Skript zur Fassadenerstellung bedient sich an dem `flipped_classroom` Skript und an dem `vectorized_panels` Skript. Im Grunde baut es darauf auf anhand von Vektoren die Fassadenkonstruktion des Argos in Graz abzubilden. Um dies zu bewerkstelligen, werden fünf verschiedenen Panels benötigt, die in sich parametrisch abwandelbar und komplett vektorbasiert sind, damit sie beliebig über Flächen gespannt werden können.



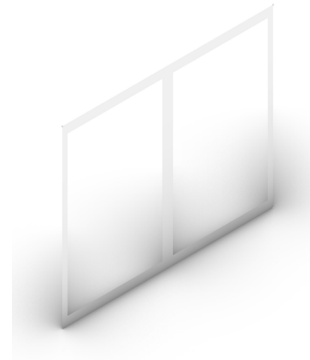
normales_bullauge

Das normale Bullauge lässt sich in seiner Glasgröße, seiner Tiefe und seine Neigung nach oben oder unten wird mit einem Zufallsfaktor bestimmt.



erdgeschoss

Der Bauteil fürs Erdgeschoss besteht nur aus zwei Rechtecken die sich wie die anderen Panele vektorbasiert mit Verändert.



dach_bullauge

Dieses Bullauge ist eine Ableitung vom normalen Bullauge und unterscheidet sich dadurch, dass es sich oben mit der Dachform krümmt.



doppel_bullauge

Das Bullauge besteht aus einem linken und einem rechten Teil. Grundlegend sind diese zwei Bullaugen auch ähnlich zum ersten Bullauge.

